

Capace pentru flanșă - GPN 650 Tip A

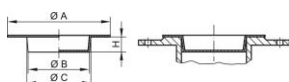
100% reciclat post-consumator



Material: PCR-PE

Culoare standard: albastru de reciclare

Dimensiuni funcționale:



Dimensiune	NW mm	A	B	C	H	Numărul articolului
GPN 650 / 15 PCR-PE recycling alabastru	15	45	14	16,8	10	650 0015 RB61
GPN 650 / 20 PCR-PE recycling alabastru	20	58	19	22,8	15	650 0020 RB61
GPN 650 / 25 PCR-PE recycling alabastru	25	68	23	27	15	650 0025 RB61
GPN 650 / 32 PCR-PE recycling alabastru	32	78	30	34	14,8	650 0032 RB61
GPN 650 / 40 PCR-PE recycling alabastru	40	88	38	42	15	650 0040 RB61
GPN 650 / 50 PCR-PE recycling alabastru	50	102	48	52	15	650 0050 RB61
GPN 650 / 65 PCR-PE recycling alabastru	65	122	62	67,8	20	650 0065 RB61
GPN 650 / 70 PCR-PE recycling alabastru	70	128	67	73,4	20	650 0070 RB61
GPN 650 / 80 PCR-PE recycling alabastru	80	138	77	82,8	20	650 0080 RB61
GPN 650 / 100 PCR-PE recycling alabastru	100	162	97	103,3	20	650 0100 RB61
GPN 650 / 125 PCR-PE recycling alabastru	125	205	122	127,6	20	650 0125 RB61
GPN 650 / 140 PCR-PE recycling alabastru	140	220	137	143,8	20	650 0140 RB61
GPN 650 / 150 PCR-PE recycling alabastru	150	245	147	152,8	20	650 0150 RB61

Dimensiuni în mm Informații privind materialele, culorile, desenele și utilizarea articolelor noastre se găsesc la paginile 166/167.

Pentru aceste articole, sunt permise abaterile de culoare, precum și punctele negre, care nu pot fi complet evitate din cauza tehnologiei de producție. Vă recomandăm să efectuați teste funcționale înainte de producția de serie. *Articolul este alcătuit din 98 % PCR-PE (reciclat postconsumator) și 2 % culoare pe bază de suport PIR (reciclat postindustrial).

Avantajele produselor noastre dintr-o privire:



Passender.

Zum Schutz von Flanschen nach
DIN EN 1092-1 und DIN 28117.



Besser.

Verschließt die Öffnung und schützt die
Dichtleiste der Flanschmatur.



Ressourcenschonender.

Der eingesetzte Kunststoff besteht
aus 100 % Rezyklat

Următoarele produse ar putea fi, de asemenea, te-ar putea interesa:



GPN 650 Form B



GPN 655 Form A



GPN 670

GPN 680