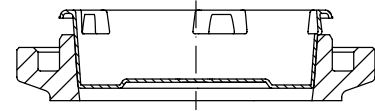
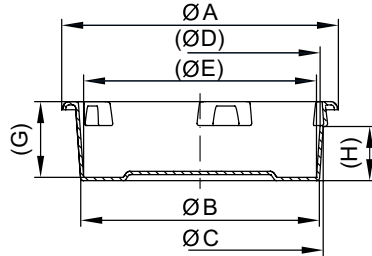


# GPN 401

**NEU**



Innenanwendung



**Standardfarbe:** Natur

**Material:** PET



**Ressourcenschonender.**

Bis zu 70 % geringerer Materialeinsatz.



**Vielseitiger.**

Universell einsetzbar als Stopfen oder Kappe.



**Stapelbar.**

Bis zu 75 % weniger Transport- und Lagervolumen durch stapelbares Design.

**Innenanwendung**

Artikel	A	B	C	(H)	(D)	(E)	(G)	Bestell-Nr.
GPN 401 C 585	70,2	56,6	58,8	15	58,1	56,1	22,5	401 0585 0000
GPN 401 C 598	70,2	57,9	60,1	15	59,4	57,4	22,5	401 0598 0000
GPN 401 C 611	70,2	59,3	61,5	15	60,7	58,8	22,5	401 0611 0000
GPN 401 C 624	82	60,5	62,8	15	62	60	22,5	401 0624 0000
GPN 401 C 635	82	61,6	63,9	15	63,1	61,1	22,5	401 0635 0000
GPN 401 C 648	82	62,9	65,1	15	64,4	62,3	22,5	401 6480 0000
GPN 401 C 660	82	64,1	66,4	15	65,6	63,6	22,5	401 6600 0000
GPN 401 C 673	82	65,4	67,6	15	66,9	64,9	22,5	401 6730 0000
GPN 401 C 686	82	66,7	68,9	15	68,1	66,2	22,5	401 0686 0000
GPN 401 C 699	82	68	70,2	15	69,5	67,5	22,5	401 0699 0000
GPN 401 C 712	82	69,3	71,5	15	70,8	68,8	22,5	401 0712 0000
GPN 401 C 725	82	70,6	72,9	15	72,1	70,1	22,5	401 0725 0000
GPN 401 C 738	82	71,9	74,1	15	73,4	71,4	22,5	401 0738 0000
GPN 401 C 751	92	73,2	75,4	15	74,7	72,7	22,5	401 0751 0000
GPN 401 C 768	92	74,5	77,1	18	76,4	74	25,4	401 0768 0000
GPN 401 C 785	92	76,2	78,8	18	78,1	75,7	25,4	401 0785 0000
GPN 401 C 802	92	77,9	80,5	18	79,8	77,4	25,4	401 0802 0000
GPN 401 C 819	92	79,6	82,2	18	81,5	79,1	25,4	401 0819 0000
GPN 401 C 836	101	81,3	84	18	83,3	80,8	25,4	401 0836 0000
GPN 401 C 853	101	83	85,7	18	84,9	82,5	25,4	401 0853 0000
GPN 401 C 870	101	84,7	87,4	18	86,6	84,2	25,4	401 0870 0000
GPN 401 C 887	101	86,4	89,1	18	88,3	85,9	25,4	401 0887 0000
GPN 401 C 902	101	87,9	90,6	18	89,8	87,4	25,4	401 0902 0000
GPN 401 C 917	101	89,3	92	18	91,2	88,8	25,4	401 0917 0000
GPN 401 C 934	112	91,2	93,9	18	93,1	90,7	25,4	401 0934 0000
GPN 401 C 951	112	92,9	95,6	18	94,7	92,3	25,4	401 0951 0000
GPN 401 C 969	112	94,2	97,3	21	96,5	93,7	28,4	401 0969 0000
GPN 401 C 990	112	96,3	99,4	21	98,6	95,7	28,4	401 0990 0000
GPN 401 C 1007	112	97,9	101	21	100,2	97,3	28,4	401 1007 0000
GPN 401 C 1025	118	99,8	102,8	21	102,1	99,3	28,4	401 1025 0000
GPN 401 C 1046	118	101,9	105	21	104,1	101,3	28,4	401 1046 0000
GPN 401 C 1076	118	104,9	107,9	21	107,2	104,3	28,4	401 1076 0000
GPN 401 C 1088	118	106,2	109,2	21	108,6	105,6	28,4	401 1088 0000
GPN 401 C 1109	132	108,1	111,3	21	110,7	107,6	28,4	401 1109 0000
GPN 401 C 1129	132	110,1	113,3	21	112,5	109,5	28,4	401 1129 0000
GPN 401 C 1145	132	111,7	114,9	21	114,4	111,1	28,4	401 1145 0000
GPN 401 C 1170	132	113,9	117,4	24	116,7	113,4	31,3	401 1170 0000
GPN 401 C 1195	132	116,3	119,8	24	119,3	115,8	31,3	401 1195 0000
GPN 401 C 1219	132	118,7	122,2	24	121,5	118,1	31,3	401 1219 0000
GPN 401 C 1231	142	119,9	123,5	24	122,9	119,4	31,3	401 1231 0000
GPN 401 C 1256	142	122,4	126	24	125,2	121,8	31,3	401 1256 0000
GPN 401 C 1280	142	124,5	128,3	24	127,5	124	31,3	401 1280 0000
GPN 401 C 1306	142	127,5	131	24	130,3	126,8	31,3	401 1306 0000

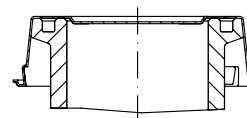
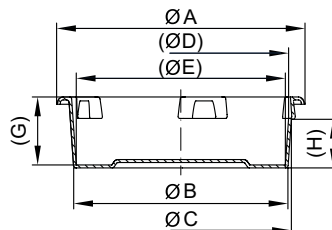
Maße in mm

Informationen zu Werkstoffen, Zeichnungen und Verwendung unserer Artikel finden Sie auf den Seiten 124/125.

**Folgende Produkte könnten Sie auch interessieren:** GPN 400, GPN 480, GPN 481, GPN 600

# GPN 401

**NEU**



Außenanwendung



**Standardfarbe:** Natur

**Material:** PET



**Ressourcenschonender.**

Bis zu 70 % geringerer Materialeinsatz.



**Vielseitiger.**

Universell einsetzbar als Stopfen oder Kappe.



**Stapelbar.**

Bis zu 75 % weniger Transport- und Lagervolumen durch stapelbares Design.

**Außenanwendung**

Artikel	A	B	C	(H)	(D)	(E)	(G)	Bestell-Nr.
GPN 401 C 585	70,2	56,6	58,8	15	58,1	56,1	22,5	401 0585 0000
GPN 401 C 598	70,2	57,9	60,1	15	59,4	57,4	22,5	401 0598 0000
GPN 401 C 611	70,2	59,3	61,5	15	60,7	58,8	22,5	401 0611 0000
GPN 401 C 624	82	60,5	62,8	15	62	60	22,5	401 0624 0000
GPN 401 C 635	82	61,6	63,9	15	63,1	61,1	22,5	401 0635 0000
GPN 401 C 648	82	62,9	65,1	15	64,4	62,3	22,5	401 6480 0000
GPN 401 C 660	82	64,1	66,4	15	65,6	63,6	22,5	401 6600 0000
GPN 401 C 673	82	65,4	67,6	15	66,9	64,9	22,5	401 6730 0000
GPN 401 C 686	82	66,7	68,9	15	68,1	66,2	22,5	401 0686 0000
GPN 401 C 699	82	68	70,2	15	69,5	67,5	22,5	401 0699 0000
GPN 401 C 712	82	69,3	71,5	15	70,8	68,8	22,5	401 0712 0000
GPN 401 C 725	82	70,6	72,9	15	72,1	70,1	22,5	401 0725 0000
GPN 401 C 738	82	71,9	74,1	15	73,4	71,4	22,5	401 0738 0000
GPN 401 C 751	92	73,2	75,4	15	74,7	72,7	22,5	401 0751 0000
GPN 401 C 768	92	74,5	77,1	18	76,4	74	25,4	401 0768 0000
GPN 401 C 785	92	76,2	78,8	18	78,1	75,7	25,4	401 0785 0000
GPN 401 C 802	92	77,9	80,5	18	79,8	77,4	25,4	401 0802 0000
GPN 401 C 819	92	79,6	82,2	18	81,5	79,1	25,4	401 0819 0000
GPN 401 C 836	101	81,3	84	18	83,3	80,8	25,4	401 0836 0000
GPN 401 C 853	101	83	85,7	18	84,9	82,5	25,4	401 0853 0000
GPN 401 C 870	101	84,7	87,4	18	86,6	84,2	25,4	401 0870 0000
GPN 401 C 887	101	86,4	89,1	18	88,3	85,9	25,4	401 0887 0000
GPN 401 C 902	101	87,9	90,6	18	89,8	87,4	25,4	401 0902 0000
GPN 401 C 917	101	89,3	92	18	91,2	88,8	25,4	401 0917 0000
GPN 401 C 934	112	91,2	93,9	18	93,1	90,7	25,4	401 0934 0000
GPN 401 C 951	112	92,9	95,6	18	94,7	92,3	25,4	401 0951 0000
GPN 401 C 969	112	94,2	97,3	21	96,5	93,7	28,4	401 0969 0000
GPN 401 C 990	112	96,3	99,4	21	98,6	95,7	28,4	401 0990 0000
GPN 401 C 1007	112	97,9	101	21	100,2	97,3	28,4	401 1007 0000
GPN 401 C 1025	118	99,8	102,8	21	102,1	99,3	28,4	401 1025 0000
GPN 401 C 1046	118	101,9	105	21	104,1	101,3	28,4	401 1046 0000
GPN 401 C 1076	118	104,9	107,9	21	107,2	104,3	28,4	401 1076 0000
GPN 401 C 1088	118	106,2	109,2	21	108,6	105,6	28,4	401 1088 0000
GPN 401 C 1109	132	108,1	111,3	21	110,7	107,6	28,4	401 1109 0000
GPN 401 C 1129	132	110,1	113,3	21	112,5	109,5	28,4	401 1129 0000
GPN 401 C 1145	132	111,7	114,9	21	114,4	111,1	28,4	401 1145 0000
GPN 401 C 1170	132	113,9	117,4	24	116,7	113,4	31,3	401 1170 0000
GPN 401 C 1195	132	116,3	119,8	24	119,3	115,8	31,3	401 1195 0000
GPN 401 C 1219	132	118,7	122,2	24	121,5	118,1	31,3	401 1219 0000
GPN 401 C 1231	142	119,9	123,5	24	122,9	119,4	31,3	401 1231 0000
GPN 401 C 1256	142	122,4	126	24	125,2	121,8	31,3	401 1256 0000
GPN 401 C 1280	142	124,5	128,3	24	127,5	124	31,3	401 1280 0000
GPN 401 C 1306	142	127,5	131	24	130,3	126,8	31,3	401 1306 0000

Maße in mm

Informationen zu Werkstoffen, Zeichnungen und Verwendung unserer Artikel finden Sie auf den Seiten 124/125.

**Folgende Produkte könnten Sie auch interessieren:** GPN 400, GPN 480, GPN 481, GPN 600