

Dopuri QC - GPN 245 Tip B

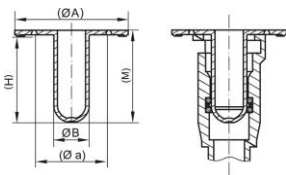
Material nou



Material: PE-LD

Culoare standard: natural

Dimensiuni funcționale:



Dimensiune	Se aplică pentru cuplajele SAE NW	Aplicabil pentru cuplajele SAE NW inch	A	a	B	H	M	Numărul articulului
GPN 245 QCL 6,35 LDPE natura	6.35	1/4	31,6	20,6	6,35	25,3	26,8	246 0635 0000
GPN 245 QCL 8 LDPE natura	8	5/16	35	21	7,7	26	27,5	246 0008 0000
GPN 245 QCL 9,5 LDPE natura	9.5	3/8	30,8	16,8	9,5	25,8	27,3	246 0095 0000
GPN 245 QCL 10 LDPE natura	10	-	32,8	18,8	9,79	30	31,5	246 0010 0000
GPN 245 QCL 11,11 LDPE natura	11.11	7/16	38	24	11	29,2	30,7	246 1111 0000
GPN 245 QCL 12 LDPE natura	12	-	38	24	11,8	29,2	30,7	246 0012 0000
GPN 245 QCL 19,05 LDPE natura	19.05	3/4	50	36	18,8	28	29,5	246 1905 0000
GPN 245 QCL 25,4 LDPE natura	25.4	1	53,5	39,5	25,4	34	35,5	246 2540 0000

Dimensiuni în mm Informații privind materialele, culorile, desenele și utilizarea articolelor noastre se găsesc la paginile 166/167.

Avantajele produselor noastre dintr-o privire:



Passender.
Passend für SAE-
Quickconnectoren,
angelehnt an SAE J2044.



Abdichtender.
Innerhalb gewisser
Grenzen für
Drucktests geeignet.



Sauberer.
Produktion nach VDA Band 19
und ISO 16232 im speziell
eingerichteten Sauberraum auf
Anfrage möglich.



Besser.
Klemmung erfolgt schonend
und sicher auf den
innenliegenden
Dichtungsringen des
Connectors.

Următoarele produse ar putea fi, de asemenea, te-ar putea interesa:



GPN 245 Form A



GPN 210

GPN 240

GPN 241