

Capace - GPN 900

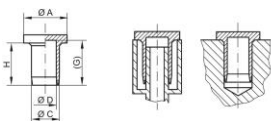
Amestec de reciclat



Material: PCR-PE / PE-LD

Culoare standard: galben

Dimensiuni funcționale:



Dimensiune	A	C	D	G	H	Numărul articolului
GPN 900 A 7 PCR-PE / LDPE galben	13	7,2	5,2	10,5	9	900 0070 1073
GPN 900 A 8,5 PCR-PE / LDPE galben	12	8,3	6	17	16	900 0085 1073
GPN 900 A 8,9 PCR-PE / LDPE galben	12	8,9	5,8	10,5	9,5	900 0089 1073
GPN 900 A 9 PCR-PE / LDPE galben	11	9	7,4	10,5	9,5	900 0090 1073
GPN 900 A 10,5 PCR-PE / LDPE galben	16	10,3	8	16,5	15,5	900 0105 1073
GPN 900 A 11 PCR-PE / LDPE galben	16	10,8	8	17	15,8	900 0110 1073
GPN 900 A 12 PCR-PE / LDPE galben	18	12	9,8	11,2	10	900 0120 1073
GPN 900 A 12,5 PCR-PE / LDPE galben	20	12,4	10	17,6	16,2	900 0125 1073
GPN 900 A 12,5 X 9,5 PCR-PE / LDPE galben	15	12,8	11,3	10,5	9,5	900 4315 1073
GPN 900 A 13,5 PCR-PE / LDPE galben	18	13,4	11,5	10	10	900 0135 1073
GPN 900 A 14 PCR-PE / LDPE galben	17	14,7	11,7	10,5	9,5	900 0140 1073
GPN 900 A 14,5 PCR-PE / LDPE galben	20	14,5	11,5	21,1	20,8	900 0145 1073
GPN 900 A 15 PCR-PE / LDPE galben	20	15,2	12,8	13,7	12,7	900 0150 1073
GPN 900 A 16,5 PCR-PE / LDPE galben	22	16,6	13,5	22	21	900 0165 1073
GPN 900 A 16,5 X 9 PCR-PE / LDPE galben	24	16,6	13,5	10,5	9	900 1659 1073
GPN 900 A 16,9 PCR-PE / LDPE galben	20	17	14,5	10,5	9,5	900 0169 1073
GPN 900 A 17 PCR-PE / LDPE galben	20	17	14,5	25,5	24	900 0170 1073
GPN 900 A 18,5 PCR-PE / LDPE galben	28	18,4	15,5	26	25	900 0185 1073
GPN 900 A 18,5 X 21 PCR-PE / LDPE galben	21	18,4	15,5	26	25	900 1852 1073
GPN 900 A 19 PCR-PE / LDPE galben	25	18,9	16,5	11	10,5	900 0190 1073
GPN 900 A 19,5 PCR-PE / LDPE galben	21,5	19,3	17,4	10,5	9,5	900 0195 1073
GPN 900 A 20 PCR-PE / LDPE galben	28	20,2	17,8	21,5	21	900 0200 1073
GPN 900 A 21 PCR-PE / LDPE galben	22	20,7	17,7	10,5	9,5	900 0210 1073
GPN 900 A 21 X 16 PCR-PE / LDPE galben	22,5	21	18,6	16	16	900 2116 1073
GPN 900 A 22,5 PCR-PE / LDPE galben	25	22,5	19,7	12,5	12	900 0225 1073
GPN 900 A 24 PCR-PE / LDPE galben	28	23,9	20,3	29,5	29	900 0240 1073
GPN 900 A 24,5 PCR-PE / LDPE galben	32	24,5	21,2	10,5	10	900 0245 1073
GPN 900 A 24,5 X 25 PCR-PE / LDPE galben	26	24,6	21,5	26	25	900 4322 1073
GPN 900 A 24,7 PCR-PE / LDPE galben	29	24,7	23,1	32	31,5	900 0247 1073
GPN 900 A 25,5 PCR-PE / LDPE galben	28	25,5	22,3	18,5	17	900 0255 1073
GPN 900 A 27 PCR-PE / LDPE galben	31	27	24,8	21,8	20,5	900 0270 1073
GPN 900 A 28,5 PCR-PE / LDPE galben	32	28,4	26	10	9,5	900 0285 1073
GPN 900 A 30 PCR-PE / LDPE galben	33	30	27,3	20,5	19	900 0300 1073
GPN 900 A 31 PCR-PE / LDPE galben	34	31	28	10,5	9,5	900 0310 1073
GPN 900 A 32 PCR-PE / LDPE galben	36	32,5	29,6	22,5	21	900 0320 1073
GPN 900 A 33 PCR-PE / LDPE galben	37	32,8	29,4	20	19	900 0330 1073
GPN 900 A 39 PCR-PE / LDPE galben	47	38,8	35,4	22	21	900 0390 1073
GPN 900 A 41 PCR-PE / LDPE galben	43	40,5	37,5	11	9,5	900 0410 1073

GPN 900 A 45 PCR-PE / LDPE galben	50	44,8	41,4	20	19	900 0450 1073
GPN 900 A 51 PCR-PE / LDPE galben	53,5	51	48,3	25,5	24	900 0510 1073
GPN 900 A 52 PCR-PE / LDPE galben	54,5	52	49	10,5	9,5	900 0520 1073
GPN 900 A 64 PCR-PE / LDPE galben	69	64	61,5	30,5	29	900 0640 1073
GPN 900 A 69 PCR-PE / LDPE galben	72	69,5	66,5	29,5	29	900 0690 1073
GPN 900 A 76 PCR-PE / LDPE galben	80	76	70	20,5	20	900 0760 1073

Dimensiuni în mm Informații privind materialele, culorile, desenele și utilizarea articolelor noastre se găsesc la paginile 166/167.

*Articolul este alcătuit dintr-un amestec de PCR (reciclat postconsumator) și PE-LD (polietilenă) virgin. Pentru aceste articole, sunt permise abaterile de culoare, precum și punctele negre, care nu pot fi complet evitate din cauza tehnologiei de producție. Vă recomandăm să efectuați teste funcționale înainte de producția de serie.

Avantajele produselor noastre dintr-o privire:



Vielseitiger.
Zylindrischer Verschluss – universell einsetzbar als Stopfen oder Kappe.



Sauberer.
Produktion nach VDA Band 19 und ISO 16232 im speziell eingerichteten Sauberraum auf Anfrage möglich.



Ressourcenschonender.
Mischung aus Post-Consumer-Rezyklat und Neuware

Următoarele produse ar putea fi, de asemenea, te-ar putea interesa:



GPN 300 F



GPN 211

GPN 200 Form A