

Ostony uniwersalne - GPN 610

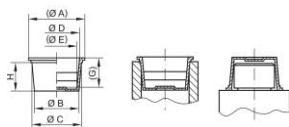
Nowy materiał



Material: PE-LD

Kolor standardowy: żółty

Wymiary funkcjonalne:



| Wymiar | A | B | C | D | E | G | H | Numer artykułu |
|-----------------------------------|----|------|------|------|------|------|----|----------------|
| GPN 610 U 1 LDPE siarkowo żółty | 10 | 4,4 | 6,2 | 4,6 | 2,8 | 10,8 | 10 | 610 0001 0000 |
| GPN 610 U 2 LDPE siarkowo żółty | 11 | 6 | 7,8 | 6,2 | 4,4 | 10,8 | 10 | 610 0002 0000 |
| GPN 610 U 3 LDPE siarkowo żółty | 13 | 7,6 | 9,4 | 7,8 | 6 | 10 | 10 | 610 0003 0000 |
| GPN 610 U 4 LDPE siarkowo żółty | 14 | 8,4 | 10,2 | 8,6 | 6,8 | 10 | 10 | 610 0004 0000 |
| GPN 610 U 5 LDPE siarkowo żółty | 14 | 9,2 | 11 | 9,3 | 7,5 | 10 | 10 | 610 0005 0000 |
| GPN 610 U 6 LDPE siarkowo żółty | 15 | 9,9 | 11,7 | 10,1 | 8,3 | 10 | 10 | 610 0006 0000 |
| GPN 610 U 7 LDPE siarkowo żółty | 16 | 10,6 | 12,4 | 10,8 | 9 | 10 | 10 | 610 0007 0000 |
| GPN 610 U 8 LDPE siarkowo żółty | 17 | 11,3 | 13,1 | 11,2 | 9,5 | 10 | 10 | 610 0008 0000 |
| GPN 610 U 9 LDPE siarkowo żółty | 18 | 12,2 | 14,1 | 12,5 | 10,4 | 12 | 12 | 610 0009 0000 |
| GPN 610 U 10 LDPE siarkowo żółty | 18 | 12,5 | 14,6 | 13,3 | 11,2 | 12 | 12 | 610 0010 0000 |
| GPN 610 U 11 LDPE siarkowo żółty | 19 | 13,5 | 15,6 | 14 | 11,9 | 12 | 12 | 610 0011 0000 |
| GPN 610 U 12 LDPE siarkowo żółty | 19 | 14 | 16,1 | 14,5 | 12,4 | 12 | 12 | 610 0012 0000 |
| GPN 610 U 13 LDPE siarkowo żółty | 21 | 15 | 17 | 15,5 | 13,2 | 13 | 13 | 610 0013 0000 |
| GPN 610 U 14 LDPE siarkowo żółty | 22 | 16,3 | 18,6 | 17 | 14,7 | 13 | 13 | 610 0014 0000 |
| GPN 610 U 15 LDPE siarkowo żółty | 22 | 17,3 | 19,4 | 17,6 | 15,5 | 13 | 13 | 610 0015 0000 |
| GPN 610 U 16 LDPE siarkowo żółty | 24 | 17,5 | 20,1 | 18,5 | 15,9 | 15 | 15 | 610 0016 0000 |
| GPN 610 U 17 LDPE siarkowo żółty | 25 | 18,4 | 21 | 19,4 | 16,8 | 15 | 15 | 610 0017 0000 |
| GPN 610 U 18 LDPE siarkowo żółty | 25 | 19 | 21,6 | 20 | 17,4 | 15 | 15 | 610 0018 0000 |
| GPN 610 U 19 LDPE siarkowo żółty | 27 | 20,4 | 23,2 | 21,6 | 18,8 | 16 | 16 | 610 0019 0000 |
| GPN 610 U 20 LDPE siarkowo żółty | 28 | 20,7 | 23,5 | 21,9 | 19,1 | 16 | 16 | 610 0020 0000 |
| GPN 610 U 21 LDPE siarkowo żółty | 29 | 22,2 | 24,8 | 23 | 20,4 | 16 | 16 | 610 0021 0000 |
| GPN 610 U 22 LDPE siarkowo żółty | 30 | 23,2 | 26,3 | 24,4 | 21,2 | 18 | 18 | 610 0022 0000 |
| GPN 610 U 23 LDPE siarkowo żółty | 32 | 24,5 | 27,8 | 26,2 | 22,9 | 19 | 19 | 610 0023 0000 |
| GPN 610 U 24 LDPE siarkowo żółty | 33 | 25,5 | 29,2 | 27,7 | 23,7 | 19 | 19 | 610 0024 0000 |
| GPN 610 U 241 LDPE siarkowo żółty | 33 | 26,4 | 30,4 | 28,9 | 24,9 | 19 | 19 | 610 0241 0000 |
| GPN 610 U 25 LDPE siarkowo żółty | 35 | 27,8 | 31,1 | 29,5 | 26,2 | 19 | 19 | 610 0025 0000 |
| GPN 610 U 26 LDPE siarkowo żółty | 37 | 29,8 | 32,6 | 31,1 | 28,3 | 16 | 16 | 610 0026 0000 |
| GPN 610 U 27 LDPE siarkowo żółty | 38 | 31,4 | 35,1 | 32,8 | 29,7 | 21 | 21 | 610 0027 0000 |
| GPN 610 U 28 LDPE siarkowo żółty | 41 | 33,3 | 37,1 | 35,5 | 31,7 | 22 | 22 | 610 0028 0000 |
| GPN 610 U 29 LDPE siarkowo żółty | 45 | 36,7 | 40,5 | 39 | 35,2 | 22 | 22 | 610 0029 0000 |
| GPN 610 U 291 LDPE siarkowo żółty | 45 | 38,4 | 40,7 | 39,2 | 36,9 | 13 | 13 | 610 0291 0000 |
| GPN 610 U 30 LDPE siarkowo żółty | 48 | 38,2 | 43 | 41,4 | 36,6 | 23 | 23 | 610 0030 0000 |
| GPN 610 U 31 LDPE siarkowo żółty | 48 | 39,6 | 42,9 | 41,3 | 38 | 19 | 19 | 610 0031 0000 |
| GPN 610 U 32 LDPE siarkowo żółty | 49 | 41,4 | 44,7 | 43 | 39,7 | 19 | 19 | 610 0032 0000 |
| GPN 610 U 33 LDPE siarkowo żółty | 51 | 44,4 | 47,7 | 46,1 | 42,8 | 19 | 19 | 610 0033 0000 |
| GPN 610 U 34 LDPE siarkowo żółty | 54 | 45,2 | 49,6 | 48 | 43,6 | 25 | 25 | 610 0034 0000 |
| GPN 610 U 35 LDPE siarkowo żółty | 55 | 46,6 | 51 | 48,7 | 45,2 | 25 | 25 | 610 0035 0000 |
| GPN 610 U 36 LDPE siarkowo żółty | 62 | 52,5 | 56,9 | 55,2 | 50,8 | 25 | 25 | 610 0036 0000 |

| | | | | | | | | |
|----------------------------------|----|------|------|------|------|------|----|---------------|
| GPN 610 U 37 LDPE siarkowo żółty | 65 | 54 | 59,3 | 57,8 | 52,5 | 25 | 25 | 610 0037 0000 |
| GPN 610 U 38 LDPE siarkowo żółty | 65 | 54,2 | 58,6 | 57 | 52,6 | 25 | 25 | 610 0038 0000 |
| GPN 610 U 39 LDPE siarkowo żółty | 67 | 58,8 | 62,8 | 61,1 | 56,7 | 25 | 25 | 610 0039 0000 |
| GPN 610 U 40 LDPE siarkowo żółty | 71 | 60,7 | 67,1 | 64,3 | 57,5 | 28,5 | 29 | 610 0040 0000 |
| GPN 610 U 41 LDPE siarkowo żółty | 75 | 67,1 | 70,4 | 68,7 | 65,4 | 19 | 19 | 610 0041 0000 |
| GPN 610 U 42 LDPE siarkowo żółty | 83 | 72,4 | 75,7 | 74,1 | 70,8 | 19 | 19 | 610 0042 0000 |
| GPN 610 U 43 LDPE siarkowo żółty | 92 | 84,5 | 87,8 | 85 | 82,4 | 18,5 | 19 | 610 0043 0000 |

Wymiary w mm Informacje o materiałach, kolorach, rysunkach i zastosowaniu naszych wyrobów znajdują Państwo na stronach 166/167. Ta tabela zastosowań przedstawia wartości orientacyjne. Z przyjemnością prześlemy Państwu bezpłatne próbki próbne. W przypadku śrub, sworzni i końcówek rur należy wybierać według wymiarów funkcjonalnych D i E. Niniejsza tabela zastosowań ma charakter orientacyjny. Z przyjemnością prześlemy Państwu bezpłatne próbki testowe. W przypadku otworów niegwintowanych należy wybrać wymiary funkcjonalne B i C.

Zalety naszych produktów w skrócie:



Vielseitiger.

Universell einsetzbar als Stopfen oder Kappe. Die Konizität eignet sich bestens zur Überbrückung von Toleranzen.



Sauberer.

Produktion nach VDA Band 19 und ISO 16232 im speziell eingerichteten Sauberraum auf Anfrage möglich.



Besser.

Zum Verschließen von Bohrungen und Innengewinden oder zum Schutz von Bolzen und Außengewinden.

Poniższe produkty mogą Cię również zainteresować:



GPN 615