

Ostony kołnierzy - GPN 670

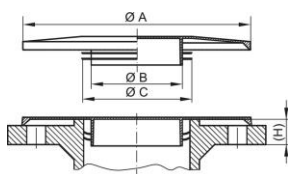
Nowy materiał



Material: PE-LLD

Kolor standardowy: żółty

Wymiary funkcjonalne:



Wymiar	NW mm	NW cal	A	B	C	H	Numer artykułu
GPN 670 DN 10 LLDPE siarkowo żółty	10	3/8	86	7	14	14	670 0010 0000
GPN 670 DN 15 LLDPE siarkowo żółty	15	1/2	90	10	19	14	670 0015 0000
GPN 670 DN 20 LLDPE siarkowo żółty	20	3/4	100	14	24	14	670 0020 0000
GPN 670 DN 25 LLDPE siarkowo żółty	25	1	110	19	30	19	670 0025 0000
GPN 670 DN 32 LLDPE siarkowo żółty	32	1 1/4	136	25	39	19	670 0032 0000
GPN 670 DN 40 LLDPE siarkowo żółty	40	1 1/2	146	30	45	19	670 0040 0000
GPN 670 DN 50 LLDPE siarkowo żółty	50	2	160	40	56	19	670 0050 0000
GPN 670 DN 65 LLDPE siarkowo żółty	65	2 1/2	180	53	72	19	670 0065 0000
GPN 670 DN 80 LLDPE siarkowo żółty	80	3	196	65	85	24	670 0080 0000
GPN 670 DN 100 LLDPE siarkowo żółty	100	4	216	87	109	24	670 0100 0000
GPN 670 DN 125 LLDPE siarkowo żółty	125	5	246	106	134	24	670 0125 0000
GPN 670 DN 150 LLDPE siarkowo żółty	150	6	280	135	161	34	670 0150 0000
GPN 670 DN 200 LLDPE siarkowo żółty	200	8	345	185	209	34	670 0200 0000
GPN 670 DN 250 LLDPE siarkowo żółty	250	10	400	238	262	34	670 0250 0000

Wymiary w mm. Informacje o materiałach, kolorach, rysunkach i zastosowaniu naszych wyrobów znajdują Państwo na stronach 166/167. Niniejsza tabela zastosowań ma charakter orientacyjny. Z przyjemnością prześlemy Państwu bezpłatne próbki testowe. W przypadku otworów niegwintowanych należy wybrać wymiary funkcjonalne B i C.

Zalety naszych produktów w skrócie:



Passender.

Zum Schutz von Flanschen nach DIN EN 12351.
Passend für PN 10 bis PN 400 und DN 10 bis DN 250 nach DIN 2501 Teil 1, ANSI/ASME B 16.5, BS 4504 und BS 1560. Auch passend für BASF-Werknorm 14-150.



Vielseitiger.

Lamellen überbrücken größere Toleranzen.



Besser.

Verschließt die Öffnung und deckt Dichtleiste sowie Schraublöcher ab. Vermeidet unbeabsichtigtes Abstreifen.

Poniższe produkty mogą Cię również zainteresować:



GPN 650 Form A



GPN 655 Form A

GPN 680