

Nasadki zaciskowe - GPN 1010

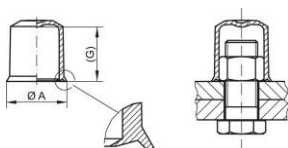
Nowy materiał



Material: PE-LD

Kolor standardowy: czarny

Wymiary funkcjonalne:



Wymiar	SW	A	G	Numer artykułu
GPN 1010 SW 8 LDPE Głęboka czerń	8	12	10,2	101 0008 0000
GPN 1010 SW 10 LDPE Głęboka czerń	10	15	13,5	101 0010 0000
GPN 1010 SW 13 LDPE Głęboka czerń	13	19	18,5	101 0013 0000
GPN 1010 SW 17 LDPE Głęboka czerń	17	24,4	25	101 0017 0000
GPN 1010 SW 19 LDPE Głęboka czerń	19	27	27,7	101 0019 0000
GPN 1010 SW 22 LDPE Głęboka czerń	22	30,5	33	101 0022 0000
GPN 1010 SW 24 LDPE Głęboka czerń	24	33,5	36,6	101 0024 0000
GPN 1010 SW 30 LDPE Głęboka czerń	30	41	47	101 0030 0000
GPN 1010 SW 36 LDPE Głęboka czerń	36	49,3	56,5	101 0036 0000

Wymiary w mm Informacje o materiałach, kolorach, rysunkach i zastosowaniu naszych wyrobów znajdują Państwo na stronach 166/167. Ta tabela zastosowań przedstawia wartości orientacyjne. Z przyjemnością prześlemy Państwu bezpłatne próbki testowe.

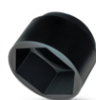
Zalety naszych produktów w skrócie:



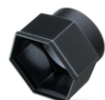
Besser.

Zum Schutz von Bolzen und Mutter. Optimaler Korrosionsschutz. Hohe Ausführung für höhere Bolzenlänge. Umlaufender Klemmrand rastet unter der Mutter ein.

Poniższe produkty mogą Cię również zainteresować:



GPN 1000



GPN 1050