

# Ostony kołnierzy - GPN 650 Typ A

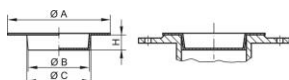
Nowy materiał



Material: PE-LD - Material: PE-LLD

Kolor standardowy: żółty

## Wymiary funkcjonalne:



Wymiar	NW mm	A	B	C	H	Numer artykułu
GPN 650 / 15 LDPE siarkowo żółty	15	45	14	16,8	10	650 0015 0000
GPN 650 / 20 LDPE siarkowo żółty	20	58	19	22,8	15	650 0020 0000
GPN 650 / 25 LDPE siarkowo żółty	25	68	23	27	15	650 0025 0000
GPN 650 / 32 LDPE siarkowo żółty	32	78	30	34	14,8	650 0032 0000
GPN 650 / 40 LDPE siarkowo żółty	40	88	38	42	15	650 0040 0000
GPN 650 / 50 LDPE siarkowo żółty	50	102	48	52	15	650 0050 0000
GPN 650 / 65 LDPE siarkowo żółty	65	122	62	67,8	20	650 0065 0000
GPN 650 / 70 LDPE siarkowo żółty	70	128	67	73,4	20	650 0070 0000
GPN 650 / 80 LDPE siarkowo żółty	80	138	77	82,8	20	650 0080 0000
GPN 650 / 100 LDPE siarkowo żółty	100	162	97	103,3	20	650 0100 0000
GPN 650 / 125 LDPE siarkowo żółty	125	205	122	127,6	20	650 0125 0000
GPN 650 / 140 LDPE siarkowo żółty	140	220	137	143,8	20	650 0140 0000
GPN 650 / 150 LDPE siarkowo żółty	150	245	147	152,8	20	650 0150 0000
GPN 650 / 200 LLDPE siarkowo żółty	200	300	197	202	18	650 0200 0000
GPN 650 / 250 LLDPE siarkowo żółty	250	395	248	252	18	650 0250 0000

Wymiary w mm Informacje o materiałach, kolorach, rysunkach i zastosowaniu naszych wyrobów znajdują Państwo na stronach 166/167.

## Zalety naszych produktów w skrócie:



Passender.  
Zum Schutz von Flanschen nach DIN EN 1092-1 und  
DIN 28117.



Besser.  
Verschließt die Öffnung und schützt die Dichtleiste der  
Flanschmatur.

## Poniższe produkty mogą Cię również zainteresować:



GPN 650 Form B



GPN 655 Form A



GPN 670

GPN 680