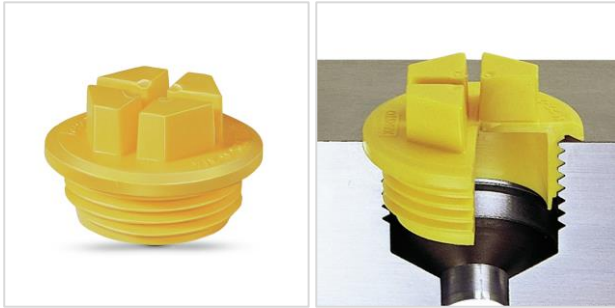


Tappi di tenuta - GPN 736

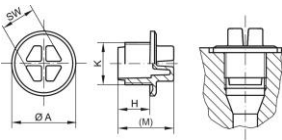
Nuovo materiale



Materiale: PA 6

Colore standard: giallo

Dimensioni funzionali:



| Dimensione | K | A | H | M | SW | Numero di articolo |
|--|----------------|-------|----|----|----|--------------------|
| GPN 736 M 10 X 1 PA 6 giallo zolfo | M 10 x 1 | 15,4 | 8 | 15 | 7 | 736 1010 0000 |
| GPN 736 M 12 X 1,5 PA 6 giallo zolfo | M 12 x 1,5 | 18,4 | 9 | 16 | 10 | 736 1215 0000 |
| GPN 736 M 14 X 1,5 PA 6 giallo zolfo | M 14 x 1,5 | 20,4 | 9 | 17 | 10 | 736 1415 0000 |
| GPN 736 M 16 X 1,5 PA 6 giallo zolfo | M 16 x 1,5 | 23,4 | 10 | 20 | 13 | 736 1615 0000 |
| GPN 736 M 18 X 1,5 PA 6 giallo zolfo | M 18 x 1,5 | 25,4 | 11 | 21 | 13 | 736 1815 0000 |
| GPN 736 M 22 X 1,5 PA 6 giallo zolfo | M 22 x 1,5 | 28,4 | 12 | 22 | 15 | 736 2215 0000 |
| GPN 736 M 27 X 2 PA 6 giallo zolfo | M 27 x 2 | 33,35 | 15 | 25 | 19 | 736 2720 0000 |
| GPN 736 M 33 X 2 PA 6 giallo zolfo | M 33 x 2 | 42,3 | 15 | 25 | 24 | 736 3320 0000 |
| GPN 736 M 42 X 2 PA 6 giallo zolfo | M 42 x 2 | 51,3 | 15 | 26 | 24 | 736 4220 0000 |
| GPN 736 M 48 X 2 PA 6 giallo zolfo | M 48 x 2 | 56,3 | 17 | 28 | 30 | 736 4820 0000 |
| GPN 736 7/16-20 UNF PA 6 giallo zolfo | 7/16 - 20 UNF | 17,4 | 9 | 16 | 10 | 736 2667 0000 |
| GPN 736 9/16-18 UNF PA 6 giallo zolfo | 9/16 - 18 UNF | 21,4 | 10 | 18 | 10 | 736 2668 0000 |
| GPN 736 3/4-16 UNF PA 6 giallo zolfo | 3/4 - 16 UNF | 26,9 | 11 | 21 | 13 | 736 2669 0000 |
| GPN 736 7/8-14 UNF PA 6 giallo zolfo | 7/8 - 14 UNF | 30,4 | 13 | 23 | 15 | 736 2670 0000 |
| GPN 736 1 1/16-12 UN PA 6 giallo zolfo | 1 1/16 - 12 UN | 37,85 | 15 | 25 | 19 | 736 2671 0000 |
| GPN 736 1 5/16-12 UN PA 6 giallo zolfo | 1 5/16 - 12 UN | 44,8 | 15 | 25 | 24 | 736 2672 0000 |
| GPN 736 1 5/8-12 UN PA 6 giallo zolfo | 1 5/8 - 12 UN | 55,8 | 15 | 26 | 30 | 736 2673 0000 |
| GPN 736 1 7/8-12 UN PA 6 giallo zolfo | 1 7/8 - 12 UN | 63,3 | 15 | 26 | 30 | 736 2674 0000 |

Dimensioni in mmLe informazioni su materiali, colori, disegni e uso dei nostri articoli si trovano alle pagine 166/167.

I vantaggi dei nostri prodotti in sintesi:



Passender.
Passend für
Einschraublöcher
nach DIN 3852-1, ISO
11926.



Abdichtender.
Umlaufende Dichtlippe (keine
Formtrennung!) verhindert
innerhalb gewisser Grenzen
das Eindringen und Austreten
von Flüssigkeiten.



Robuster.
Hergestellt aus
hochwertigem,
schlagzähem
Polyamid.



Besser.
Montage wahlweise durch
Schraubendreher oder
Schraubenschlüssel. Besonders
geeignet für Prozesse wie Reinigen,
Prüfen, Lackieren oder auf dem
Transport.

I seguenti prodotti potrebbero interessarti:



GPN 738



GPN 700



GPN 551