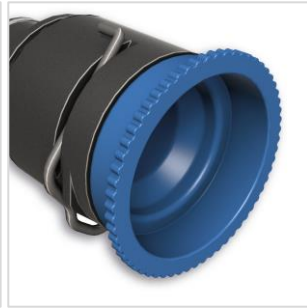


Tappo di Chiusura VDA - GPN 247

100% riciclato post-consumo

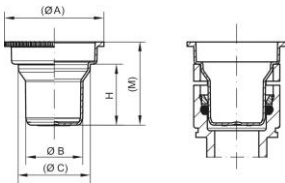


www.bauer-angst.de/112306

Materiale: PCR-PE

Standardní barva: recyklační modrá

Dimensioni funzionali:



Dimensione	Accoppiamento VDA NW	A	B	C	H	M	Numero di articolo
GPN 247 NW 6 PCR-PE recycling blauastro	6	25	9,9	16	21,3	29,5	247 0006 0000
GPN 247 NW 8 PCR-PE recycling blauastro	8	29	12	18	22,7	30,8	247 0008 0000
GPN 247 NW 12 PCR-PE recycling blue	12	33	15,8	21,1	22,8	31,8	247 0012 0000
GPN 247 NW 16 PCR-PE recycling blue	16	41	21,9	28,1	27,3	37,3	247 0016 0000
GPN 247 NW 20 PCR-PE recycling blue	20	45	25,9	32,5	27,3	37,5	247 0020 0000
GPN 247 NW 26 PCR-PE recycling blauastro	26	51,4	32	39,1	29,2	39,5	247 0026 0000

Dimensioni in mm*L'articolo è composto per il 98% da PCR-PE (Post Consumer Recyclate) e per il 2% da colore basato su un supporto PIR (Post Industrial Recyclate).Le informazioni su materiali, colori, disegni e uso dei nostri articoli si trovano alle pagine 166/167.Per questi articoli, le deviazioni di colore così come i punti neri, che non possono essere completamente evitati a causa della tecnologia di produzione, sono ammissibili. Raccomandiamo di effettuare dei test funzionali prima della produzione in serie.

I vantaggi dei nostri prodotti in sintesi:



Ressourcenschonender.
Der eingesetzte Kunststoff besteht aus 100 % Rezyklat



Passender.
Zum Schutz des Anschlussbereiches von VDA-Schnellverschlusskupplungen.

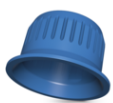


Sauberer.
Produktion nach VDA Band 19 und ISO 16232 im speziell eingerichteten Sauberraum auf Anfrage möglich.



Besser.
Klemmung erfolgt schonend und sicher auf den innenliegenden Dichtungsringen des Connectors.

I seguenti prodotti potrebbero interessarti:



GPN 242



GPN 245 Form A



GPN 248