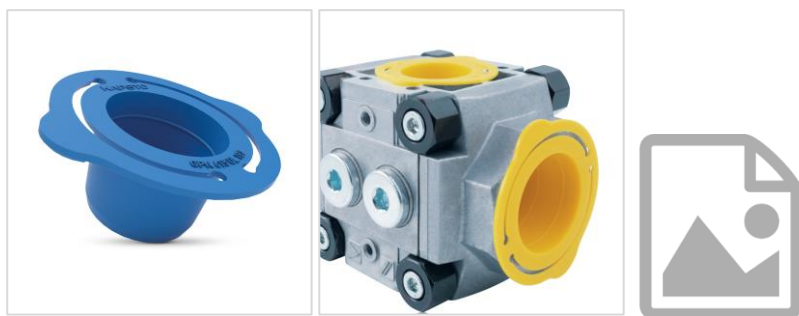


Cappuccio di protezione universale con linguetta anulare - GPN 615

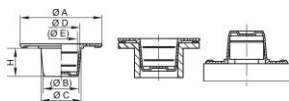
100% riciclato post-consumo



Materiale: PCR-PE

Standardní barva: recyklační modrá

Dimensioni funzionali:



| Dimensione | A | B | C | D | E | H | Numero di articolo |
|-------------------------------------|----|------|------|------|------|----|--------------------|
| GPN 615 UL 88 PCR-PE recycling blu | 29 | 7,6 | 9,1 | 7,7 | 6,2 | 10 | 615 0088 RB61 |
| GPN 615 UL 91 PCR-PE recycling blu | 29 | 7,8 | 9,5 | 8 | 6,3 | 10 | 615 0091 RB61 |
| GPN 615 UL 107 PCR-PE recycling blu | 29 | 9,5 | 11,1 | 9,6 | 7,9 | 10 | 615 0107 RB61 |
| GPN 615 UL 114 PCR-PE recycling blu | 29 | 10,2 | 11,9 | 10,3 | 8,6 | 10 | 615 0114 RB61 |
| GPN 615 UL 127 PCR-PE recycling blu | 29 | 11,5 | 13,1 | 11,6 | 9,9 | 10 | 615 0127 RB61 |
| GPN 615 UL 147 PCR-PE recycling blu | 32 | 13,1 | 14,9 | 13,6 | 11,6 | 12 | 615 0147 RB61 |
| GPN 615 UL 152 PCR-PE recycling blu | 34 | 13,5 | 15,2 | 14,1 | 12,1 | 12 | 615 0152 RB61 |
| GPN 615 UL 167 PCR-PE recycling blu | 34 | 14,9 | 17 | 15,6 | 13,4 | 13 | 615 0167 RB61 |
| GPN 615 UL 187 PCR-PE recycling blu | 38 | 17 | 19,2 | 17,5 | 15,3 | 13 | 615 0187 RB61 |
| GPN 615 UL 207 PCR-PE recycling blu | 40 | 18,6 | 21,1 | 19,5 | 16,9 | 15 | 615 0207 RB61 |
| GPN 615 UL 241 PCR-PE recycling blu | 46 | 21,5 | 24,7 | 22,9 | 19,8 | 18 | 615 0241 RB61 |
| GPN 615 UL 309 PCR-PE recycling blu | 56 | 28,1 | 30,8 | 29,7 | 26,4 | 19 | 615 0309 RB61 |
| GPN 615 UL 448 PCR-PE recycling blu | 80 | 42,2 | 45,4 | 43,5 | 40,2 | 19 | 615 0448 RB61 |
| GPN 615 UL 628 PCR-PE recycling blu | 95 | 58,4 | 62,8 | 60,8 | 56,4 | 25 | 615 0628 RB61 |

Dimensioni in mmLe informazioni su materiali, colori, disegni e uso dei nostri articoli si trovano alle pagine 166/167. Questa tabella di applicazione è una guida. Saremo lieti di inviarvi campioni di prova gratuiti. Per fori e fori non filettati, selezionare secondo le dimensioni funzionali B e C. Per questi articoli, le deviazioni di colore così come i punti neri, che non possono essere completamente evitati a causa della tecnologia di produzione, sono ammissibili. Raccomandiamo di effettuare dei test funzionali prima della produzione in serie.*L'articolo è composto per il 98% da PCR-PE (Post Consumer Recyclate) e per il 2% da colore basato su un supporto PIR (Post Industrial Recyclate).

I vantaggi dei nostri prodotti in sintesi:



Zeitsparender.
Schnelle
Demontage
durch
Ringlasche.



Vielseitiger.
Die Konizität des
Stopfens
überbrückt
größere
Toleranzen. Auch
als Kappe
verwendbar.



Sauberer.
Produktion nach VDA
Band 19 und ISO
16232 im speziell
eingerrichteten
Sauberraum auf
Anfrage möglich.



Besser.
Zum Schutz von
Gewinden, Rohren,
Schläuchen und
Öffnungen. Kein
Bauraumverlust durch
die flach aufliegende
Ringlasche.



Ressourcenschonender.
Der eingesetzte
Kunststoff besteht aus
100 % Rezyklat

I seguenti prodotti potrebbero interessarti:



GPN 305



GPN 308