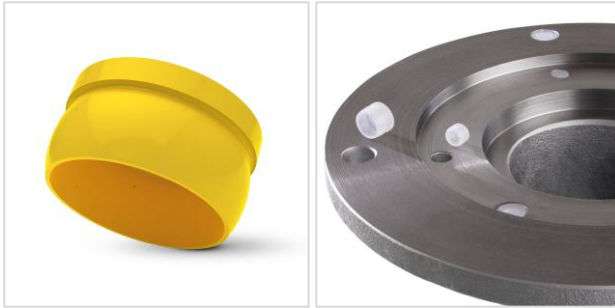


Bouchons de protection - GPN 300 V

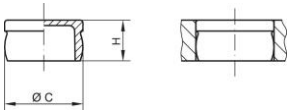
Mélange recyclé



Matériau: PCR-PE / PE-LD

Couleur standard : jaune - Couleur standard : noir

dimensions fonctionnelles:



| Dimension | C | H | Numéro d'article |
|-----------------------------------|------|------|------------------|
| GPN 300 V 031 PCR-PE / LDPE noir | 8,6 | 6,5 | 301 0310 9573 |
| GPN 300 V 011 PCR-PE / LDPE noir | 6,2 | 8 | 301 0110 9573 |
| GPN 300 V 041 PCR-PE / LDPE noir | 9,4 | 6,5 | 301 0041 9573 |
| GPN 300 V 031 PCR-PE / LDPE jaune | 8,6 | 6,5 | 301 0310 1073 |
| GPN 300 V 011 PCR-PE / LDPE jaune | 6,2 | 8 | 301 0110 1073 |
| GPN 300 V 041 PCR-PE / LDPE jaune | 9,4 | 6,5 | 301 0041 1073 |
| GPN 300 V 312 PCR-PE / LDPE jaune | 42,3 | 18 | 301 0312 1073 |
| GPN 300 V 301 PCR-PE / LDPE jaune | 39 | 18 | 301 0301 1073 |
| GPN 300 V 271 PCR-PE / LDPE noir | 35,5 | 18 | 301 0271 9573 |
| GPN 300 V 231 PCR-PE / LDPE jaune | 24,5 | 11 | 301 0231 1073 |
| GPN 300 V 111 PCR-PE / LDPE jaune | 15 | 10 | 301 0111 1073 |
| GPN 300 V 40 PCR-PE / LDPE jaune | 58 | 21 | 301 0040 1073 |
| GPN 300 V 38 PCR-PE / LDPE jaune | 55,8 | 21 | 301 0038 1073 |
| GPN 300 V 37 PCR-PE / LDPE jaune | 55 | 21 | 301 0037 1073 |
| GPN 300 V 35 PCR-PE / LDPE jaune | 51,5 | 21 | 301 0035 1073 |
| GPN 300 V 30 PCR-PE / LDPE jaune | 38,4 | 12,5 | 301 0030 1073 |
| GPN 300 V 27 PCR-PE / LDPE jaune | 34,8 | 18 | 301 0027 1073 |
| GPN 300 V 312 PCR-PE / LDPE noir | 42,3 | 18 | 301 0312 9573 |
| GPN 300 V 271 PCR-PE / LDPE jaune | 35,5 | 18 | 301 0271 1073 |
| GPN 300 V 183 PCR-PE / LDPE jaune | 19,6 | 10,5 | 301 0183 1073 |
| GPN 300 V 182 PCR-PE / LDPE jaune | 21,7 | 10,5 | 301 0182 1073 |
| GPN 300 V 111 PCR-PE / LDPE noir | 15 | 10 | 301 0111 9573 |
| GPN 300 V 40 PCR-PE / LDPE noir | 58 | 21 | 301 0040 9573 |
| GPN 300 V 38 PCR-PE / LDPE noir | 55,8 | 21 | 301 0038 9573 |
| GPN 300 V 37 PCR-PE / LDPE noir | 55 | 21 | 301 0037 9573 |
| GPN 300 V 35 PCR-PE / LDPE noir | 51,5 | 21 | 301 0035 9573 |
| GPN 300 V 33 PCR-PE / LDPE jaune | 48,5 | 15 | 301 0033 1073 |
| GPN 300 V 30 PCR-PE / LDPE noir | 38,4 | 12,5 | 301 0030 9573 |
| GPN 300 V 27 PCR-PE / LDPE noir | 34,8 | 18 | 301 0027 9573 |
| GPN 300 V 26 PCR-PE / LDPE jaune | 33,5 | 15 | 301 0026 1073 |
| GPN 300 V 23 PCR-PE / LDPE jaune | 24,6 | 12 | 301 0023 1073 |
| GPN 300 V 311 PCR-PE / LDPE jaune | 40,7 | 18 | 301 0311 1073 |
| GPN 300 V 211 PCR-PE / LDPE jaune | 23,6 | 12 | 301 0211 1073 |
| GPN 300 V 184 PCR-PE / LDPE jaune | 21,2 | 10 | 301 0184 1073 |
| GPN 300 V 183 PCR-PE / LDPE noir | 19,6 | 10,5 | 301 0183 9573 |
| GPN 300 V 182 PCR-PE / LDPE noir | 21,7 | 10,5 | 301 0182 9573 |
| GPN 300 V 32 PCR-PE / LDPE jaune | 46 | 21 | 301 0032 1073 |
| GPN 300 V 26 PCR-PE / LDPE noir | 33,5 | 15 | 301 0026 9573 |
| GPN 300 V 25 PCR-PE / LDPE jaune | 32 | 12,5 | 301 0025 1073 |

| | | | |
|-----------------------------------|------|------|---------------|
| GPN 300 V 24 PCR-PE / LDPE jaune | 29 | 15 | 301 0024 1073 |
| GPN 300 V 23 PCR-PE / LDPE noir | 24,6 | 12 | 301 0023 9573 |
| GPN 300 V 21 PCR-PE / LDPE jaune | 22,4 | 11,5 | 301 0021 1073 |
| GPN 300 V 41 PCR-PE / LDPE jaune | 71 | 22 | 301 0410 1073 |
| GPN 300 V 401 PCR-PE / LDPE jaune | 66 | 21,5 | 301 0401 1073 |
| GPN 300 V 311 PCR-PE / LDPE noir | 40,7 | 18 | 301 0311 9573 |
| GPN 300 V 241 PCR-PE / LDPE jaune | 30,5 | 15 | 301 0241 1073 |
| GPN 300 V 232 PCR-PE / LDPE jaune | 25,5 | 9,5 | 301 0232 1073 |
| GPN 300 V 211 PCR-PE / LDPE noir | 23,6 | 12 | 301 0211 9573 |
| GPN 300 V 184 PCR-PE / LDPE noir | 21,2 | 10 | 301 0184 9573 |
| GPN 300 V 32 PCR-PE / LDPE noir | 46 | 21 | 301 0032 9573 |
| GPN 300 V 28 PCR-PE / LDPE jaune | 36,5 | 18 | 301 0028 1073 |
| GPN 300 V 25 PCR-PE / LDPE noir | 32 | 12,5 | 301 0025 9573 |
| GPN 300 V 24 PCR-PE / LDPE noir | 29 | 15 | 301 0024 9573 |
| GPN 300 V 22 PCR-PE / LDPE jaune | 24 | 12 | 301 0022 1073 |
| GPN 300 V 21 PCR-PE / LDPE noir | 22,4 | 11,5 | 301 0021 9573 |
| GPN 300 V 4 PCR-PE / LDPE jaune | 9,2 | 6,5 | 301 0004 1073 |
| GPN 300 V 401 PCR-PE / LDPE noir | 66 | 21,5 | 301 0401 9573 |
| GPN 300 V 241 PCR-PE / LDPE noir | 30,5 | 15 | 301 0241 9573 |
| GPN 300 V 232 PCR-PE / LDPE noir | 25,5 | 9,5 | 301 0232 9573 |
| GPN 300 V 112 PCR-PE / LDPE jaune | 15 | 7,5 | 301 0112 1073 |
| GPN 300 V 28 PCR-PE / LDPE noir | 36,5 | 18 | 301 0028 9573 |
| GPN 300 V 22 PCR-PE / LDPE noir | 24 | 12 | 301 0022 9573 |
| GPN 300 V 15 PCR-PE / LDPE jaune | 17,1 | 10,5 | 301 0015 1073 |
| GPN 300 V 5 PCR-PE / LDPE jaune | 10,7 | 7,5 | 301 0005 1073 |
| GPN 300 V 4 PCR-PE / LDPE noir | 9,2 | 6,5 | 301 0004 9573 |
| GPN 300 V 233 PCR-PE / LDPE jaune | 26,5 | 12 | 301 0233 1073 |
| GPN 300 V 181 PCR-PE / LDPE jaune | 21,4 | 9,5 | 301 0181 1073 |
| GPN 300 V 112 PCR-PE / LDPE noir | 15 | 7,5 | 301 0112 9573 |
| GPN 300 V 15 PCR-PE / LDPE noir | 17,1 | 10,5 | 301 0015 9573 |
| GPN 300 V 5 PCR-PE / LDPE noir | 10,7 | 7,5 | 301 0005 9573 |
| GPN 300 V 233 PCR-PE / LDPE noir | 26,5 | 12 | 301 0233 9573 |
| GPN 300 V 181 PCR-PE / LDPE noir | 21,4 | 9,5 | 301 0181 9573 |
| GPN 300 V 31 PCR-PE / LDPE jaune | 40 | 18 | 301 0031 1073 |
| GPN 300 V 19 PCR-PE / LDPE jaune | 20,7 | 10,5 | 301 0019 1073 |
| GPN 300 V 14 PCR-PE / LDPE jaune | 16,7 | 7,5 | 301 0014 1073 |
| GPN 300 V 31 PCR-PE / LDPE noir | 40 | 18 | 301 0031 9573 |
| GPN 300 V 19 PCR-PE / LDPE noir | 20,7 | 10,5 | 301 0019 9573 |
| GPN 300 V 18 PCR-PE / LDPE jaune | 19,3 | 10,8 | 301 0018 1073 |
| GPN 300 V 17 PCR-PE / LDPE jaune | 18,4 | 10,8 | 301 0017 1073 |
| GPN 300 V 14 PCR-PE / LDPE noir | 16,7 | 7,5 | 301 0014 9573 |
| GPN 300 V 10 PCR-PE / LDPE jaune | 13,7 | 10 | 301 0010 1073 |
| GPN 300 V 2 PCR-PE / LDPE jaune | 7,2 | 8 | 301 0002 1073 |
| GPN 300 V 18 PCR-PE / LDPE noir | 19,3 | 10,8 | 301 0018 9573 |
| GPN 300 V 17 PCR-PE / LDPE noir | 18,4 | 10,8 | 301 0017 9573 |
| GPN 300 V 10 PCR-PE / LDPE noir | 13,7 | 10 | 301 0010 9573 |
| GPN 300 V 9 PCR-PE / LDPE jaune | 12,3 | 9 | 301 0009 1073 |
| GPN 300 V 7 PCR-PE / LDPE jaune | 11,7 | 9 | 301 0007 1073 |
| GPN 300 V 2 PCR-PE / LDPE noir | 7,2 | 8 | 301 0002 9573 |
| GPN 300 V 142 PCR-PE / LDPE jaune | 16,5 | 7,5 | 301 0142 1073 |
| GPN 300 V 091 PCR-PE / LDPE jaune | 13 | 9 | 301 0091 1073 |
| GPN 300 V 091 PCR-PE / LDPE noir | 13 | 9 | 301 0091 9573 |
| GPN 300 V 11 PCR-PE / LDPE jaune | 14,6 | 7,5 | 301 0011 1073 |
| GPN 300 V 9 PCR-PE / LDPE noir | 12,3 | 9 | 301 0009 9573 |
| GPN 300 V 7 PCR-PE / LDPE noir | 11,7 | 9 | 301 0007 9573 |
| GPN 300 V 142 PCR-PE / LDPE noir | 16,5 | 7,5 | 301 0142 9573 |
| GPN 300 V 11 PCR-PE / LDPE noir | 14,6 | 7,5 | 301 0011 9573 |
| GPN 300 V 12 PCR-PE / LDPE jaune | 15,6 | 10 | 301 0012 1073 |
| GPN 300 V 12 PCR-PE / LDPE noir | 15,6 | 10 | 301 0012 9573 |
| GPN 300 V 3 PCR-PE / LDPE jaune | 8,4 | 8 | 301 0003 1073 |
| GPN 300 V 3 PCR-PE / LDPE noir | 8,4 | 8 | 301 0003 9573 |

Dimensions en mm Vous trouverez des informations sur les matériaux, les couleurs, les dessins et l'utilisation de nos articles aux pages 166/167. Ce tableau d'application représente des valeurs indicatives. Nous serons heureux de vous envoyer des échantillons d'essai gratuits.

*L'article est constitué d'un mélange de PCR (post consumer recyclate) et de PE-LD (polyéthylène) vierge. Pour ces articles, les écarts de couleur ainsi que les points noirs, qui ne peuvent être complètement évités en raison de la technologie de production, sont autorisés. Nous recommandons que des tests fonctionnels soient effectués avant la production en série.

Aperçu des avantages de nos produits:



Vielseitiger.
Vielseitig
einsetzbar für
Innengewinde
und Bohrungen.



Sauberer.
Produktion nach VDA
Band 19 und ISO
16232 im speziell
eingerichteten
Sauberraum auf
Anfrage möglich.



Vielfältiger.
Der Artikel GPN
300 ist in
schwarz und
auch in natur ab
Lager verfügbar.



Besser.
Verwendbar wie F-
Type, jedoch durch
kleineren
Kopfdurchmesser
versenkbar.



Ressourcenschonender.
Mischung aus Post-
Consumer-Rezyklat und
Neuware

Les produits suivants pourraient également vous intéresser:



GPN 300 F



GPN 615