

Bouchons pour connecteurs rapides - GPN 245 Version B

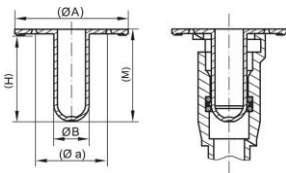
Mélange recyclé



Matériau: PCR-PE / PE-LD

Couleur standard : jaune

dimensions fonctionnelles:



Dimension	Applicable aux raccords SAE NW	Applicable aux raccords SAE NW pouces	A	a	B	H	M	Numéro d'article
GPN 245 QCL 6,35 PCR-PE / LDPE jaune	6.35	1/4	31,6	20,6	6,35	25,3	26,8	246 0635 1073
GPN 245 QCL 9,5 PCR-PE / LDPE jaune	9.5	3/8	30,8	16,8	9,5	25,8	27,3	246 0095 1073
GPN 245 QCL 10 PCR-PE / LDPE jaune	10	-	32,8	18,8	9,79	30	31,5	246 0010 1073
GPN 245 QCL 12 PCR-PE / LDPE jaune	12	-	38	24	11,8	29,2	30,7	246 0012 1073
GPN 245 QCL 19,05 PCR-PE / LDPE jaune	19.05	3/4	50	36	18,8	28	29,5	246 1905 1073
GPN 245 QCL 25,4 PCR-PE / LDPE jaune	25.4	1	53,5	39,5	25,4	34	35,5	246 2540 1073

Dimensions en mm Vous trouverez des informations sur les matériaux, les couleurs, les dessins et l'utilisation de nos articles aux pages 166/167.

*L'article est constitué d'un mélange de PCR (post consumer recyclate) et de PE-LD (polyéthylène) vierge. Pour ces articles, les écarts de couleur ainsi que les points noirs, qui ne peuvent être complètement évités en raison de la technologie de production, sont autorisés. Nous recommandons que des tests fonctionnels soient effectués avant la production en série.

Aperçu des avantages de nos produits:



Passender.
Passend für SAE-Quickconnectoren, angelehnt an SAE J2044.



Abdichtender.
Innerhalb gewisser Grenzen für Drucktests geeignet.



Sauberer.
Produktion nach VDA Band 19 und ISO 16232 im speziell eingerichteten Sauberraum auf Anfrage möglich.



Besser.
Klemmung erfolgt schonend und sicher auf den innenliegenden Dichtungsringen des Connectors.



Ressourcenschonender.
Mischung aus Post-Consumer-Rezyklat und Neeware

Les produits suivants pourraient également vous intéresser:



GPN 245 Form A



GPN 210

GPN 240

GPN 241