

# Bouchons pour connecteurs rapides - GPN 245 Version B

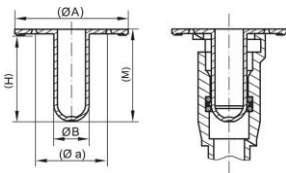
Matière vierge



Matériau: PE-LD

Couleur standard : naturel

## dimensions fonctionnelles:



Dimension	Applicable aux raccords SAE NW	Applicable aux raccords SAE NW pouces	A	a	B	H	M	Numéro d'article
GPN 245 QCL 6,35 LDPE nature	6.35	1/4	31,6	20,6	6,35	25,3	26,8	246 0635 0000
GPN 245 QCL 8 LDPE nature	8	5/16	35	21	7,7	26	27,5	246 0008 0000
GPN 245 QCL 9,5 LDPE nature	9.5	3/8	30,8	16,8	9,5	25,8	27,3	246 0095 0000
GPN 245 QCL 10 LDPE nature	10	-	32,8	18,8	9,79	30	31,5	246 0010 0000
GPN 245 QCL 11,11 LDPE nature	11.11	7/16	38	24	11	29,2	30,7	246 1111 0000
GPN 245 QCL 12 LDPE nature	12	-	38	24	11,8	29,2	30,7	246 0012 0000
GPN 245 QCL 19,05 LDPE nature	19.05	3/4	50	36	18,8	28	29,5	246 1905 0000
GPN 245 QCL 25,4 LDPE nature	25.4	1	53,5	39,5	25,4	34	35,5	246 2540 0000

Dimensions en mm Vous trouverez des informations sur les matériaux, les couleurs, les dessins et l'utilisation de nos articles aux pages 166/167.

## Aperçu des avantages de nos produits:



Passender.  
Passend für SAE-Quickconnectoren, angelehnt an SAE J2044.



Abdichtender.  
Innerhalb gewisser Grenzen für Drucktests geeignet.



Sauberer.  
Produktion nach VDA Band 19 und ISO 16232 im speziell eingerichteten Sauberraum auf Anfrage möglich.



Besser.  
Klemmung erfolgt schonend und sicher auf den innenliegenden Dichtungsringen des Connectors.

Les produits suivants pourraient également vous intéresser:



GPN 245 Form A



GPN 210

GPN 240

GPN 241