

MACETAS QUE AHORRAN RECURSOS.

# El modelo de 4 niveles.

Circular360



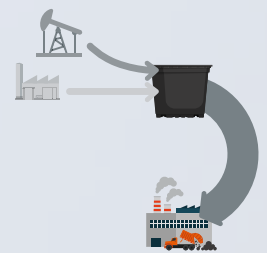
PCR Recyclable



Recyclable



Black



# Circular360



Toda la información y las ventajas de los productos:  
[poeppelmann.com/cuidando-mas-los-recursos](http://poeppelmann.com/cuidando-mas-los-recursos)



[www.blauer-engel.de/uz30a](http://www.blauer-engel.de/uz30a)



- + PÖPPELMANN blue®
- + Economía circular / ciclo cerrado
- + 100 % reciclable
  - NIR detectable
  - Verificado método de hundimiento y flotación
- + Fabricado de
  - plástico = 100 % PCR HW<sup>1</sup>
  - color (Masterbatch)
  - aditivos
- + Certificado
- + Series disponibles: VCG, VCH, VCK y otras series bajo demanda
- + Color: Circular blue
- + Imprimible



<sup>1</sup> PCR HW = material de reciclado posconsumo del contenedor amarillo, de los plásticos para reciclar y de otras recogidas de materiales del ámbito doméstico

# PCR Recyclable



- + 100 % reciclable
  - NIR detectable
  - Verificado método de hundimiento y flotación
- + Fabricado de
  - plástico = 100 % PCR<sup>2</sup>
  - color (Masterbatch)
  - aditivos
- + Certificado<sup>4</sup>
- + Tamaños principales disponibles en almacén
- + Colores: PCR Recyclable topo/gris, PCR Recyclable barro/gris, PCR Recyclable barro
- + Otros colores bajo demanda
- + Imprimible



<sup>2</sup> PCR = material de reciclado posconsumo no especificado, p. ej. DE, F, DK, NL, AT, CH, NO, GB



PÖPPELMANN

TEKU®

# PÖPPELMANN blue® para un ciclo del material cerrado.

En casi todas las macetas que suministra Pöppelmann Division TEKU® hay plástico reciclado. Ahora, en el nuevo **modelo de 4 niveles de TEKU®** se hacen transparentes para el cliente las diferentes categorías respecto a la fracción del producto y el origen del material.

## Recyclable



- + 100 % reciclable
  - NIR detectable
  - Verificado método de hundimiento y flotación
- + Fabricado de
  - plástico = PCR<sup>2</sup>/PIR<sup>3</sup>/material nuevo
  - color (Masterbatch)
  - aditivos
- + Certificado <sup>4</sup>
- + Tamaños principales disponibles en almacén
- + Colores: Recyclable amarillo/gris, Recyclable rosa/gris, Recyclable rojo/gris, Recyclable morado/gris, Recyclable lavanda/gris, Recyclable verde claro/gris, Recyclable blanco/gris, Recyclable naranja/gris
- + Otros colores bajo demanda
- + Imprimible

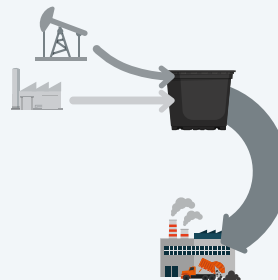


<sup>3</sup> PIR = material de reciclado posindustrial

## Black



- + Fabricado de
  - plástico = PIR<sup>3</sup>/material nuevo
  - color (Masterbatch)
  - aditivos
- + Imprimible



<sup>4</sup> para la mayoría de productos

## Excelente y certificado.



El sello de calidad RAL indica la fracción de plástico que procede del contenedor amarillo, de los plásticos para reciclar y de otras recogidas de materiales del ámbito doméstico.



[www.blauer-engel.de/uz30a](http://www.blauer-engel.de/uz30a)

Las macetas TEKU® de la iniciativa PÖPPELMANN blue® tienen la certificación alemana « Blauer Engel » (ángel azul) por el uso de plástico reciclado.



El dictamen del jurado: « ¡Brillante solución! Uso mínimo de material, superligero de material 100 % reciclado. ¡Ciclo cerrado! »



Los productos TEKU® certificados por el instituto cyclos-HTP son 100 % reciclables en el sistema dual alemán (DSD) y comparables en recogidas de materiales del ámbito doméstico de diferentes países de Europa.

Para más información:

+34 93 754 09 27

[teku-es@poeppelemann.com](mailto:teku-es@poeppelemann.com)

[www.poeppelemann.com](http://www.poeppelemann.com)



PÖPPELMANN

TEKU®