

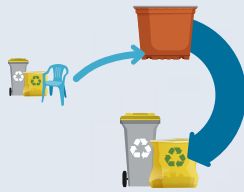
RESSOURCENSCHONENDE PFLANZTÖPFE

# Das 4-Stufen-Modell.

Circular360



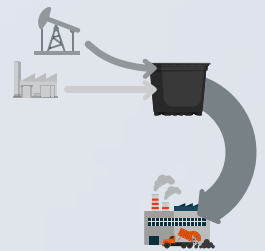
PCR Recyclable



Recyclable



Black



PÖPPELMANN

TEKU®

# Circular360



Alle Informationen und Produktvorteile:  
[poeppelmann.com/ressourcenschonender](http://poeppelmann.com/ressourcenschonender)



[www.blauer-engel.de/uz30a](http://www.blauer-engel.de/uz30a)



- + PÖPPELMANN blue®
- + Kreislaufwirtschaft / Geschlossener Kreislauf
- + 100 % recyclingfähig
  - NIR detektierbar
  - Schwimm-Sink-Verfahren geprüft
- + Hergestellt aus
  - Kunststoff = 100 % PCR HW<sup>1</sup>
  - Farbe (Masterbatch)
  - Additive
- + Zertifiziert
- + Verfügbare Serien: VCG, VCH, VCK und andere Serien auf Anfrage
- + Farbe: Circular blue
- + Bedruckbar



<sup>1</sup> PCR HW = Post-Consumer-Recycling-Material aus Gelber Tonne, Gelbem Sack oder anderen haushaltsnahen Wertstoffsammlungen

# PCR Recyclable



- + 100 % recyclingfähig
  - NIR detektierbar
  - Schwimm-Sink-Verfahren geprüft
- + Hergestellt aus
  - Kunststoff = 100 % PCR<sup>2</sup>
  - Farbe (Masterbatch)
  - Additive
- + Zertifiziert<sup>4</sup>
- + Hauptgrößen ab Lager lieferbar
- + Farben: PCR Recyclable taupe/grau, PCR Recyclable ton/grau, PCR Recyclable ton
- + Weitere Farben auf Anfrage
- + Bedruckbar



<sup>2</sup> PCR = Nicht spezifiziertes Post-Consumer-Recycling-Material z.B. DE, F, DK, NL, AT, CH, NO, GB

# PÖPPELMANN blue® für einen geschlossenen Materialkreislauf.

In beinahe jedem Pflanztopf, den die Pöppelmann Division TEKU® ausliefert, steckt Recyclingkunststoff. Die verschiedenen Kategorien hinsichtlich des Produktanteils und der Herkunft des Materials werden jetzt im neuen **TEKU® 4-Stufen-Modell** gegenüber den Kunden transparent.

## Recyclable



- + 100 % recyclingfähig
  - NIR detektierbar
  - Schwimm-Sink-Verfahren geprüft
- + Hergestellt aus
  - Kunststoff = PCR<sup>2</sup> / PIR<sup>3</sup> / Neuware
  - Farbe (Masterbatch)
  - Additive
- + Zertifiziert<sup>4</sup>
- + Hauptgrößen ab Lager lieferbar
- + Farben: Recyclable gelb/grau, Recyclable pink/grau, Recyclable rot/grau, Recyclable brombeer/grau, Recyclable lavendel/grau, Recyclable hellgrün/grau, Recyclable weiß/grau, Recyclable orange/grau
- + Weitere Farben auf Anfrage
- + Bedruckbar

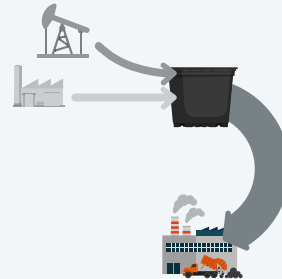


<sup>3</sup> PIR = Post-Industrial-Recycling-Material

## Black



- + Hergestellt aus
  - Kunststoff = PIR<sup>3</sup> / Neuware
  - Farbe (Masterbatch)
  - Additive
- + Bedruckbar



<sup>4</sup> für die meisten Produkte

## Ausgezeichnet und zertifiziert.



Das RAL-Gütezeichen gibt den Kunststoffanteil an, der aus der Gelben Tonne, dem Gelben Sack oder anderen haushaltsnahen Wertstoffsammlungen stammt.



[www.blauer-engel.de/uz30a](http://www.blauer-engel.de/uz30a)

TEKU® Pflanztöpfe aus der Initiative PÖPPELMANN blue® sind mit dem Blauen Engel für die Verwendung von recyceltem Kunststoff zertifiziert.



Die Jury sagt: „Brillante Lösung! Minimaler Materialeinsatz, superleicht aus 100 % recyceltem Material. Geschlossener Kreislauf!“



Die vom Institut cyclos-HTP zertifizierten TEKU®-Produkte sind zu 100 % recyclingfähig in den Dualen Systemen Deutschlands (DSD) und in vergleichbaren haushaltsnahen Wertstoffsammlungen in verschiedenen europäischen Ländern.

Für weitere Informationen:

**+49 4442 982-1600**

**teku@poeppelemann.com**

**www.poeppelemann.com**



**PÖPPELMANN**

**TEKU®**