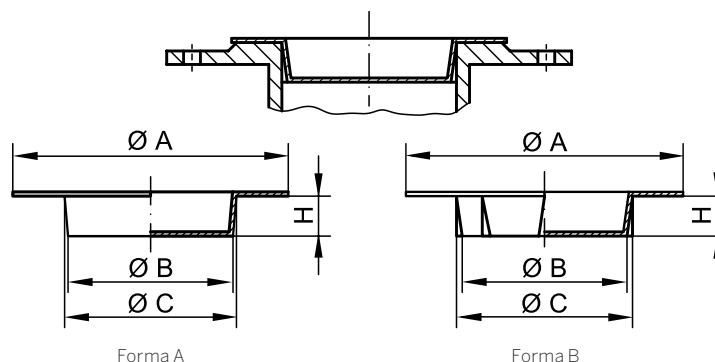


COPERTURE PER FLANGE

GPN 650 Forma A

**Campioni
di prova gratuiti:**

+49 4442 982-9100

poeppelmann.com/en/gpn650a

Colore standard: giallo

Materiale: PE-LD

Più adatto.

Per la protezione di flange secondo DIN EN 1092-1 e DIN 28117.


Più versatile.

La Forma B è dotata di nervature di serraggio aggiuntive per bypassare tolleranze più elevate.


Meglio.

Chiude l'apertura e protegge la fascia di tenuta del raccordo a flangia.

Forma A (fusto senza nervature)

Articolo	Utilizzabile per		Dimensioni				N. ordine
	Larghezza nominale		A	B	C	H	
GPN 650 / 15	15		45	14	16,8	10	650 0015 0000
GPN 650 / 20	20		58	19	22,8	15	650 0020 0000
GPN 650 / 25	25		68	23	27	15	650 0025 0000
GPN 650 / 32	32		78	30	34	14,8	650 0032 0000
GPN 650 / 40	40		88	38	42	15	650 0040 0000
GPN 650 / 50	50		102	48	52	15	650 0050 0000
GPN 650 / 65	65		122	62	67,8	20	650 0065 0000
GPN 650 / 70	70		128	67	73,4	20	650 0070 0000
GPN 650 / 80	80		138	77	82,8	20	650 0080 0000
GPN 650 / 100	100		162	97	103,3	20	650 0100 0000
GPN 650 / 125	125		205	122	127,6	20	650 0125 0000
GPN 650 / 140	140		220	137	143,8	20	650 0140 0000
GPN 650 / 150	150		245	147	152,8	20	650 0150 0000
GPN 650 / 200	200		300	197	202	18	650 0200 0000
GPN 650 / 250	250		395	248	252	18	650 0250 0000

Dimensioni in mm

Per informazioni su materiali, colori, disegni e applicazione dei nostri articoli, consultare le pagine 124/125.

Potrebbero interessarvi anche i seguenti prodotti: GPN 655, GPN 670, GPN 680