

Aus dem Standardprogramm:

Einschweiß-Ausgießer und Schraubkappen.

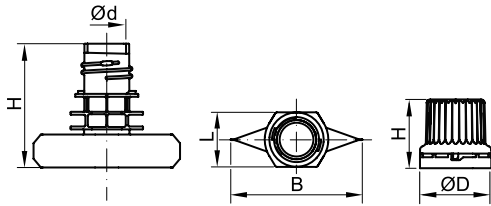
Passend für Ihr Produkt – Pöppelmann FAMAC®.



Kunststoff-Kompetenz konsequent umgesetzt:

Einschweiß-Ausgießer und Schraubkappen.

Wir beraten Sie gern: +49 4442 982-3900.



Befüllen durch den Einschweiß-Ausgießer

Einschweiß-Ausgießer

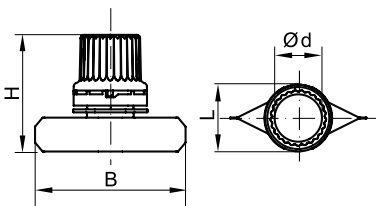
Bestell-Nr.	Ø d	L	B	H	VPE
AE 001-37 NU	10,5 mm	18,0 mm	37,0 mm	33,8 mm	4.000 St.
AE 001-40 N	10,5 mm	18,0 mm	40,0 mm	33,8 mm	4.000 St.
AE 002-40 N	12,5 mm	20,0 mm	40,0 mm	33,8 mm	3.000 St.
AE 003-40 N	17,5 mm	25,0 mm	40,0 mm	33,8 mm	2.000 St.
AE 004-50 N	21,5 mm	29,0 mm	40,0 mm	33,8 mm	1.500 St.
NEU AE 005-21 NU	8,5 mm	16,0 mm	21,5 mm	29,8 mm	8.000 St.
NEU AE 005-24 N	8,5 mm	16,0 mm	24,0 mm	29,8 mm	8.000 St.

Material: PE, Farbe: natur, N: mit Führungsnut, U: Ultraschallverfahren

Schraubkappen

Bestell-Nr.	Ø D	H	Passende Einschweiß-Ausgießer	VPE
C-AE 001	19,5 mm	18,8 mm	AE 001-37 NU AE 001-40 N	8.000 St.
C-AE 001 O	19,5 mm	18,8 mm		8.000 St.
C-AE 001 HSO	30,0 mm	18,8 mm		4.000 St.
C-AE 002	21,9 mm	18,8 mm	AE 002-40 N	6.000 St.
C-AE 002 O	21,9 mm	18,8 mm		6.000 St.
C-AE 003	26,9 mm	18,8 mm	AE 003-40 N	4.000 St.
C-AE 003 O	26,9 mm	18,8 mm		4.000 St.
C-AE 004	30,9 mm	18,8 mm	AE 004-50 N	3.000 St.
C-AE 004 O	30,9 mm	18,8 mm		3.000 St.
C-AE 005 OF	17,5 mm	18,4 mm		8.000 St.
NEU C-AE 005 VS OF	17,5 mm	18,4 mm	AE 005-24 N	3.000 St.

Material: PP, Farbe: weiß, O: Originalitätsverschluss



Befüllen durch die Kopfnut des Beutels

Montierte Ausführung (Einschweiß-Ausgießer + Schraubkappe)

Bestell-Nr.	Ø d	L	B	H	VPE
ZSB AE 001-37	10,5 mm	18,0 mm	37,0 mm	31,2 mm	4.000 St.
ZSB AE 001-37 O	10,5 mm	18,0 mm	40,0 mm	31,2 mm	4.000 St.
ZSB AE 001-40	10,5 mm	18,0 mm	40,0 mm	31,2 mm	4.000 St.
ZSB AE 001-40 O	10,5 mm	18,0 mm	40,0 mm	31,2 mm	4.000 St.
ZSB AE 002-40	12,5 mm	20,0 mm	40,0 mm	31,2 mm	3.000 St.
ZSB AE 002-40 O	12,5 mm	20,0 mm	40,0 mm	31,2 mm	3.000 St.
ZSB AE 003-40	17,5 mm	25,0 mm	40,0 mm	31,2 mm	2.000 St.
ZSB AE 003-40 O	17,5 mm	25,0 mm	40,0 mm	31,2 mm	2.000 St.
ZSB AE 004-50	21,5 mm	29,0 mm	50,0 mm	31,2 mm	1.500 St.
ZSB AE 004-50 O	21,5 mm	29,0 mm	50,0 mm	31,2 mm	1.500 St.

Material: PE/PP, Farbe: natur/weiß, O: Originalitätsverschluss

Sondermaterialien und -farben auf Anfrage.



1. Intuitives Design

Für noch mehr Verbraucherfreundlichkeit und Nutzen

- ⊕ Komfortables Öffnen und Schließen der Kappe.
- ⊕ Originalitätsring reißt beim Öffnen hörbar ab.
Individuelle Farbgestaltung möglich.
- ⊕ Entwicklung von Sonderausführungen (z. B. Klappdeckelverschluss, verschlucksichere Schraubkappe).



2. Individuell hochwertige Optik

Für noch bessere Vermarktungsoptionen

- ⊕ Glatte Schweißkontur mit Wellenprofil – hochwertige Beuteloptik und sehr gute technische Werte.
- ⊕ Optimierte Schweißgeometrie – höhere Bruchfestigkeit der Verpackung.
- ⊕ Ultraschall-Schweißen – Neuentwicklung für 100 % recycelfähige Beutel.



3. Hervorragende Maschinengängigkeit

Für noch deutlichere Kostenreduzierung

- ⊕ Einheitliche Abmessungen der Ausgießer und Kappen über alle Serien – effektivere Anlagenutzung, hohe Flexibilität.
- ⊕ Verschiedene Öffnungsdurchmesser für alle Anwendungen – bei einheitlicher Optik.
- ⊕ Definierter Anschlag – optimales Verschrauben der Kappen.
- ⊕ Universeller Einsatz auf allen Anlagensystemen (z. B. Inline-Fertigung, Befüllen durch den Ausgießer).

Ein erfolgreiches Familienunternehmen: Im Mittelpunkt steht der Mensch.

Pöppelmann – ein starker Partner. Seit 1949 hat sich Pöppelmann mit 5 Produktions-Standorten sowie 550 Spritzgussmaschinen, Tiefziehenanlagen und Extrudern zu einem führenden Hersteller der kunststoffverarbeitenden Industrie entwickelt. In über 90 Ländern schätzt man die Qualität „made by Pöppelmann“. Über 1.900 hoch qualifizierte Mitarbeiterinnen und Mitarbeiter stehen für den Erfolg.

Der Kompetenzbereich Pöppelmann FAMAC® entwickelt und produziert technische Funktionsteile und Verpackungen für die Lebensmittel-, Pharma- und Kosmetikindustrie sowie für die Medizintechnik. Hierfür wurden Einführung und Anwendung eines Qualitätsmanagements gemäß DIN EN ISO 9001:2008 und eines Hygienemanagementsystems HACCP durch ein unabhängiges Institut zertifiziert.



Die „Pöppelmänner und Pöppelfrauen“: Sie stehen für Produktivität, Qualität und Service.



Deutschland, Werk 3 (FAMAC®): Pöppelmann GmbH & Co. KG, Lohne.



Deutschland, Werk 1: Pöppelmann GmbH & Co. KG, Kunststoffwerk-Werkzeugbau, Lohne.