

Aus dem Standardprogramm:

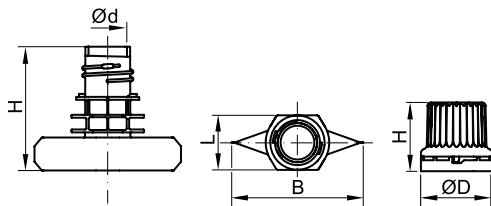
## **Einschweiß-Ausgießer und Schraubkappen.**

Passend für Ihr Produkt – Pöppelmann FAMAC®.



# Kunststoff-Kompetenz konsequent umgesetzt: Einschweiß-Ausgießer und Schraubkappen.

Wir beraten Sie gern: +49 4442 982-3900.



## Befüllen durch den Einschweiß-Ausgießer

Einschweiß-Ausgießer

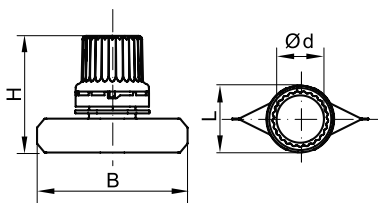
Bestell-Nr.	Ø d	L	B	H	VPE
AE 001-37 NU	10,5 mm	18,0 mm	37,0 mm	33,8 mm	4.000
AE 002-40 N	12,5 mm	20,0 mm	40,0 mm	33,8 mm	3.000
AE 003-40 N	17,5 mm	25,0 mm	40,0 mm	33,8 mm	2.000
AE 004-50 N	21,5 mm	29,0 mm	40,0 mm	33,8 mm	1.500
AE 005-21 NU	8,5 mm	16,0 mm	21,5 mm	29,8 mm	8.000
AE 007-21 NU	8,5 mm	13,8 mm	21,5 mm	28,8 mm	8.000

Material: PE, Farbe: natur, N: mit Führungsnut, U: Ultraschallverfahren

## Schraubkappen

Bestell-Nr.	Ø D	H	Passende Einschweiß-Ausgießer	VPE
C-AE 001	19,5 mm	18,8 mm	AE 001-37 NU	8.000
C-AE 001 O	19,5 mm	18,8 mm		8.000
C-AE 001 O App-1 ASM	33,0 mm	18,8 mm		3.000
C-AE 001 VSO Flower	25,8 mm	18,8 mm		3.000
C-AE 002	21,9 mm	18,8 mm	AE 002-40 N	6.000
C-AE 002 O	21,9 mm	18,8 mm		6.000
C-AE 003	26,9 mm	18,8 mm	AE 003-40 N	4.000
C-AE 003 O	26,9 mm	18,8 mm		4.000
C-AE 004	30,9 mm	18,8 mm	AE 004-50 N	3.000
C-AE 004 O	30,9 mm	18,8 mm		3.000
C-AE 005 OF	17,5 mm	18,4 mm	AE 005-21 NU	8.000
C-AE 005 VSO Flower	17,5 mm	18,4 mm		3.000
C-AE 007 VSO Clover	34,0 mm	18,6 mm	AE 007-21 NU	2.500

Material: PP, Farbe: weiß, O: Originalitätsverschluss



## Befüllen durch die Kopfnut des Beutels

Montierte Ausführung (Einschweiß-Ausgießer + Schraubkappe)

Bestell-Nr.	Ø d	L	B	H	VPE
ZSB AE 001-40	10,5 mm	18,0 mm	40,0 mm	31,2 mm	4.000
ZSB AE 001-40 O	10,5 mm	18,0 mm	40,0 mm	31,2 mm	4.000
ZSB AE 002-40	12,5 mm	20,0 mm	40,0 mm	31,2 mm	3.000
ZSB AE 002-40 O	12,5 mm	20,0 mm	40,0 mm	31,2 mm	3.000
ZSB AE 003-40	17,5 mm	25,0 mm	40,0 mm	31,2 mm	2.000
ZSB AE 003-40 O	17,5 mm	25,0 mm	40,0 mm	31,2 mm	2.000
ZSB AE 004-50	21,5 mm	29,0 mm	50,0 mm	31,2 mm	1.500
ZSB AE 004-50 O	21,5 mm	29,0 mm	50,0 mm	31,2 mm	1.500

Material: PE/PP, Farbe: natur/weiß, O: Originalitätsverschluss

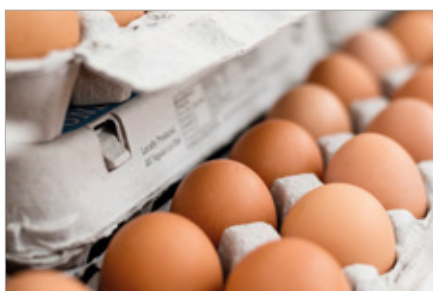
Sondermaterialien und -farben auf Anfrage.



### ZU VIEL CHAOS.

Einheitliche Abmessungen über alle Serien.

- ⊕ Einheitliches System über alle Bestellserien AE 001 bis AE 004.
- ⊕ Hervorragende Maschinengängigkeit.
- ⊕ Deutlichere Kostenreduzierung.
- ⊕ Effektivere Anlagennutzung, kompatibel zu bestehenden Abfüllanlagen.
- ⊕ Höhere Flexibilität für den Abfüller.



### ZU VIEL EINHEITSBREI.

Individuelle Formen und Farben und innovative Sonderlösungen.

- ⊕ Individuelle Farbgestaltung: Viele Sonderfarben auf Kundenwunsch.
- ⊕ Mit geringen Werkzeug- und Zusatzkosten sind individuelle Außenkonturen realisierbar.
- ⊕ Entwicklungen von Sonderkappen auf Kundenwunsch möglich, z. B. Konzept Klappendeckel-Schraubkappe mit Originalität.



### ZU VIELE HINDERNISSE.

Intuitives Design für noch mehr Verbraucherfreundlichkeit.

- ⊕ Komfortables Öffnen und Schließen der Kappe.
- ⊕ Originalitätsring reißt beim Öffnen hörbar ab.
- ⊕ Leichtes Öffnen durch optimiertes Originalitätsringsystem.



### ZU DRECKIG.

Konstante Qualität und vorbildliche Sauberkeit.

- ⊕ Realisierung von notwendigen Produktionsbedingungen für besondere Sauberkeitsanforderungen.
- ⊕ Kontrollierte Produktionsbedingungen mit weniger als 36 Partikel/ccm (>0,5µm).



### ZU LANGSAM.

Höhere Taktung durch Ultraschall-Schweißen.

- ⊕ Hohe Taktung bis zu 200 Ausgießer/Minute (2-bahnig).
- ⊕ Kurze Einrichtzeiten, schnelle Formatwechsel und hohe Flexibilität.
- ⊕ Materialkombinationen möglich, z. B. Einstoffverpackungen (Beutel mit Ausgießer aus Monomaterial PE oder PP) oder Papier-PE-Kombinationen (Hybrapack).

## Ein erfolgreiches Familienunternehmen: Im Mittelpunkt steht der Mensch.

Pöppelmann – ein starker Partner. Seit 1949 hat sich Pöppelmann mit 5 Produktions-Standorten sowie 700 Spritzgussmaschinen, Tiefziehmaschinen und Extrudern zu einem führenden Hersteller der kunststoffverarbeitenden Industrie entwickelt. In über 90 Ländern schätzt man die Qualität „made by Pöppelmann“. Über 2.500 hoch qualifizierte Mitarbeiterinnen und Mitarbeiter weltweit stehen für den Erfolg.

Der Kompetenzbereich Pöppelmann FAMAC® entwickelt und produziert technische Funktionsteile und Verpackungen für die Lebensmittel-, Pharma- und Kosmetikindustrie sowie für die Medizintechnik. Hierfür wurden Einführung und Anwendung eines Qualitäts- und Hygienemanagementsystems gemäß BRC Global Standard für Verpackung und Verpackungsmaterialien (Version 5: Juli 2015, Kategorie „Hohes Hygienierisiko“) sowie DIN EN ISO 13485:2016 als Qualitätsmanagementsystem für Entwicklung und Herstellung von Medizinprodukten durch unabhängige Institute zertifiziert.



Die „Pöppelmänner und Pöppelfrauen“: Sie stehen für Produktivität, Qualität und Service.



Deutschland, Werk 3 (FAMAC®): Pöppelmann GmbH & Co. KG, Lohne.



Deutschland, Werk 1: Pöppelmann GmbH & Co. KG, Kunststoffwerk-Werkzeugbau, Lohne.