

Protectores para bridas de válvula - GPN 670

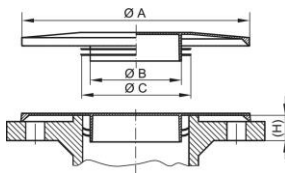
Material virgen



Material: PE-LLD

Color estándar: amarillo

Funktionsmaße:



Dimensión	NW mm	Pulgada NW	A	B	C	H	Número de artículo
GPN 670 DN 10 LLDPE amarillo azufre	10	3/8	86	7	14	14	670 0010 0000
GPN 670 DN 15 LLDPE amarillo azufre	15	1/2	90	10	19	14	670 0015 0000
GPN 670 DN 20 LLDPE amarillo azufre	20	3/4	100	14	24	14	670 0020 0000
GPN 670 DN 25 LLDPE amarillo azufre	25	1	110	19	30	19	670 0025 0000
GPN 670 DN 32 LLDPE amarillo azufre	32	1 1/4	136	25	39	19	670 0032 0000
GPN 670 DN 40 LLDPE amarillo azufre	40	1 1/2	146	30	45	19	670 0040 0000
GPN 670 DN 50 LLDPE amarillo azufre	50	2	160	40	56	19	670 0050 0000
GPN 670 DN 65 LLDPE amarillo azufre	65	2 1/2	180	53	72	19	670 0065 0000
GPN 670 DN 80 LLDPE amarillo azufre	80	3	196	65	85	24	670 0080 0000
GPN 670 DN 100 LLDPE amarillo azufre	100	4	216	87	109	24	670 0100 0000
GPN 670 DN 125 LLDPE amarillo azufre	125	5	246	106	134	24	670 0125 0000
GPN 670 DN 150 LLDPE amarillo azufre	150	6	280	135	161	34	670 0150 0000
GPN 670 DN 200 LLDPE amarillo azufre	200	8	345	185	209	34	670 0200 0000
GPN 670 DN 250 LLDPE amarillo azufre	250	10	400	238	262	34	670 0250 0000

Dimensiones en mm. Encontrará información sobre los materiales, los colores, los dibujos y el uso de nuestros artículos en las páginas 166/167. Esta tabla de aplicación es una guía. Estaremos encantados de enviarle muestras de prueba gratuitas. Para los agujeros y orificios no roscados, seleccione según las dimensiones funcionales B y C.

Unsere Produktvorteile im Überblick:



Passender.

Zum Schutz von Flanschen nach DIN EN 12351.
Passend für PN 10 bis PN 400 und DN 10 bis DN 250
nach DIN 2501 Teil 1, ANSI/ASME B 16.5, BS 4504 und
BS 1560. Auch passend für BASF-Werknorm 14-150.



Vielseitiger.
Lamellen
überbrücken
größere
Toleranzen.



Besser.
Verschließt die Öffnung und deckt
Dichtleiste sowie Schraublöcher ab.
Vermeidet unbeabsichtigtes
Abstreifen.

Folgende Produkte könnten Sie auch interessieren:



GPN 650 Form A



GPN 655 Form A

GPN 680