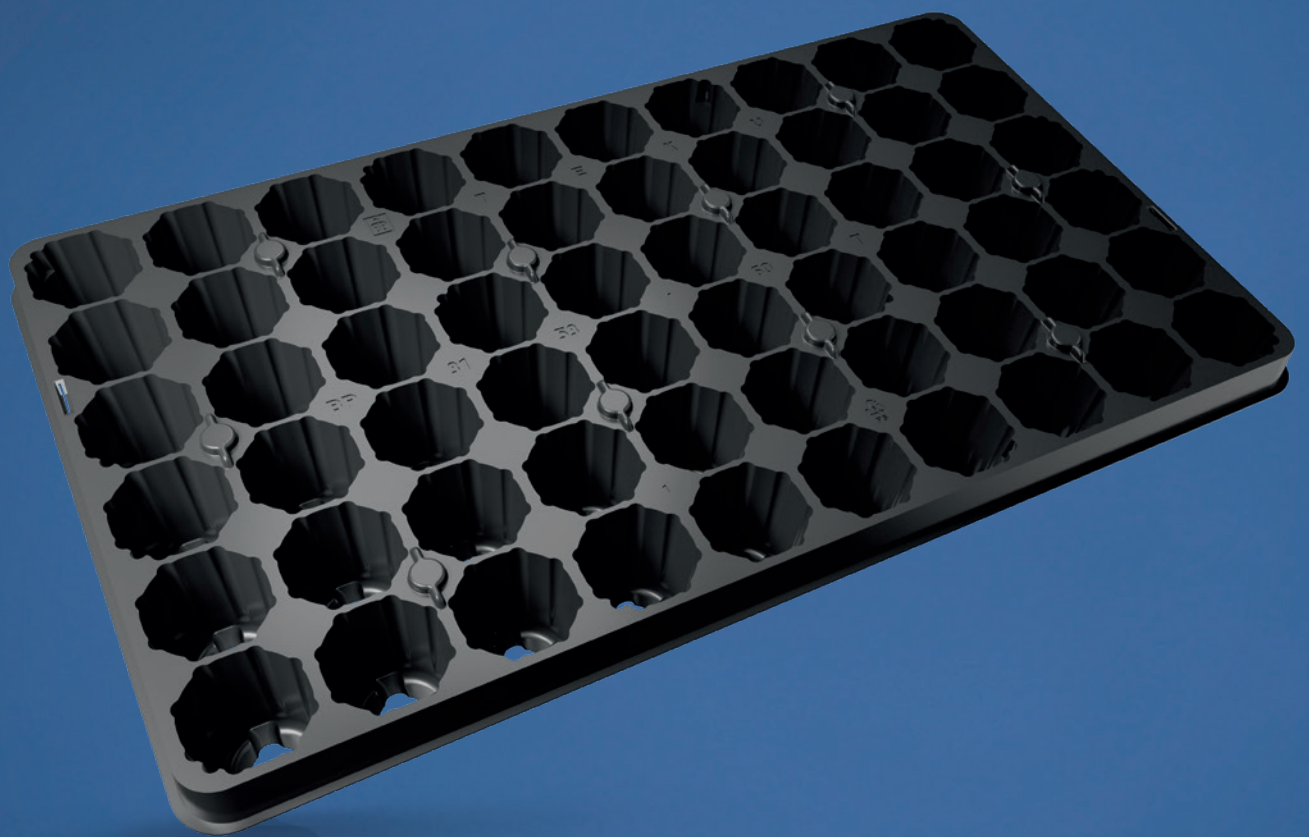


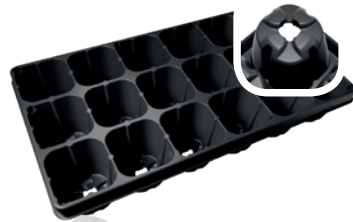
# Jungpflanzen- und Baumschulpaletten.



# ECO | BP | JP | Jungpflanzen- und Baumschulpaletten



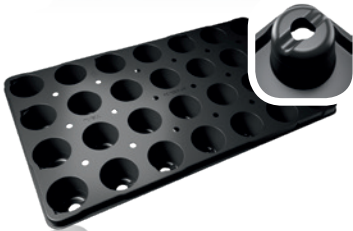
ECO 9/15



ECO 3156-9x9/18



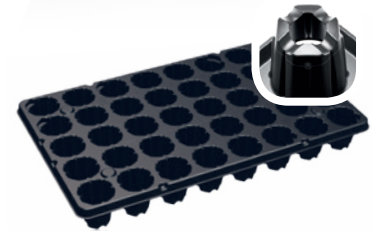
ECO 8/18\*



BP 3153/28



BP 3153/35 T



BP 3153/40 T



BP 3153/60 T



BP 3153-3,5/84 T

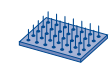


BP 3153/104 T

Bezeichnung								ml			m <sup>2</sup>							
	A cm	B cm	C cm	A cm	B cm	D cm	E cm							120	80			
ECO 9/15	53	30	7,1	Ø 8,8	Ø 6,3			294	AP 3053/15	15	95	4	60	84	28	2.352		
ECO 3156-9x9/18	56,5	31,5	8,8	8,9x9,3	Ø 6,3			498		18	101	4	72	68	11	748		
ECO 8/18*	53	30	6,5	Ø 8,1	Ø 5,9			222	AP 3053/18	18	113	4	72	80	28	2.240		
BP 3153/28	53	31	5	Ø 5,6	Ø 4,5	Ø 4,6	4,5	98		28	170	4	112	112	12	1.344	1.680	
<b>NEU</b> BP 3153/35 T	52,5	30,5	5,4	Ø 6,3	Ø 4,8			122		35	218	4	140					
BP 3153/40 T	53	31	6	Ø 5,3	Ø 3,6	Ø 3,7	5,5	100	AP 3153/40	40	243	4	160	64	12	768	896	
BP 3153/60 T	53	31	5,7	□ 4,7	□ 3,8	Ø 3,9	4,8	76		60	365	4	240	58	12	696	812	
<b>NEU</b> BP 3153-3,5/84 T	53	31	4,6	□ 4,0	□ 3,4	Ø 3,5	4,1	50		84	511	4	336	60	12	720	840	
BP 3153/104 T	53	31	5,3	Ø 3,5	Ø 2,5			38	AP 3153/104	104	632	4	416	66	12	792	924	

**T:** Mit Transportsicherung  
 \* Mit Etikettenschlitz

Standardfarben | Sonderfarben auf Anfrage

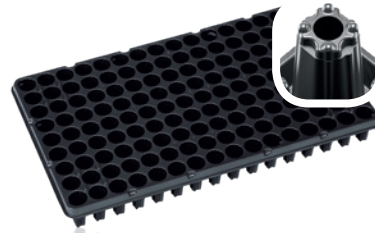


Passende Ausbeplatten > 86

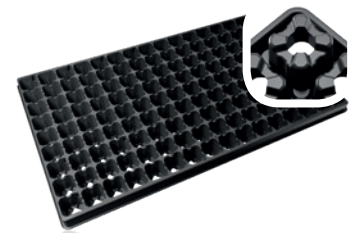
# ECO | BP | JP | Jungpflanzen- und Baumschulpaletten



BP 3153-2,5/104 T



BP 3153/144 T



BP 3153-2,3/144 T



BP 3153-1,9/180 T



ECO 6/28



JP 3050/28



JP 3050/42 P

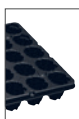


BP 2850-3,5/50 T



JP 3050/50 T

Bezeichnung								Vol									
	A cm	B cm	C cm	A cm	B cm	D cm	E cm									ml	
BP 3153-2,5/104 T	53	31	4,0			Ø 2,5	3,2	27	AP 3153/144	104	632	4	416	70	12	840	980
BP 3153/144 T	53	31	5,9	Ø 2,7	Ø 1,8			27	AP 3153/144	144	876	4	576	66	12	792	924
<b>NEU</b> BP 3153-2,3/144 T	53	31	3,5	□ 3,0	□ 2,5	Ø 2,3	3,0	22		144	876	4	576				
<b>NEU</b> BP 3153-1,9/180 T	53	31	4,0	□ 2,5	Ø 1,7	Ø 1,9	3,6	15		180	1099	4	720	72	12	864	1008
ECO 6/28	50	28	6,4	Ø 6,2	Ø 4,7			132	AP 3050/28	28	200	5	140	128	16	2.048	
JP 3050/28	50	28	5,1	Ø 5,7	Ø 4,6			100	AP 3050/28	28	200	5	140	192	14	2.688	3.300
JP 3050/42 P	50	28	5,4	Ø 5	Ø 3,5			69	AP 3050/42	42	300	5	210	204	14	2.856	3.165
<b>NEU</b> BP 2850-3,5/50 T	50	28	3,7	□ 4,2	□ 3,4	Ø 3,5	3,1	41		50	357	5	250	84	11	924	968
JP 3050/50 T	50	28	4,8	Ø 4	Ø 3,3	Ø 3,4	4,0	41	AP 3050/50	50	357	5	250	180	11	1.980	

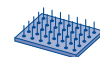


P: Mit Plugboden  
T: Mit Transportsicherung

Standardfarben | Sonderfarben auf Anfrage



Plugversion



Passende Ausbeplatten > 86

# ECO | BP | JP | Jungpflanzen- und Baumschulpaletten



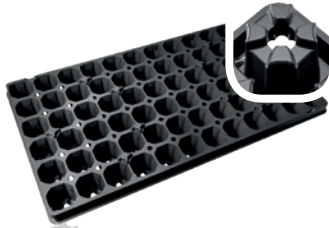
JP 3050/66



JP 3050/72 P



JP 2553/72 T



BP 2850-3,0/72 T



JP 2553/102 T



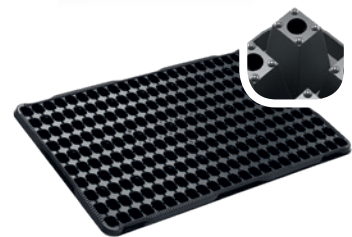
BP 2850-2,5 D/104 T



JP 3050/104 T



JP 3050/160 T



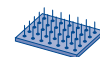
JP 3050/230 H

Bezeichnung								ml			m <sup>2</sup>						
	A cm	B cm	C cm	A cm	B cm	D cm	E cm							120	80		
JP 3050/66	50	28	4,3	∅ 3,9	∅ 2,8			36	AP 3050/66	66	471	5	330	186	14	2.604	3.165
JP 3050/72 P	50	28	5,4	4,0 x 3,7	2,8 x 2,5			50	AP 3050/72	72	514	5	360	145	11	1.595	
JP 2553/72 T	53	25	4,2	3,6 x 3,4	3,0 x 2,8			41	AP 2553/72	72	543	5	360	90	11	990	
<b>NEU</b> BP 2850-3,0/72 T	50	28	4,3	□ 3,9	□ 2,9	∅ 3,0	3,7	40		72	514	5	360	84	11	924	968
JP 2553/102 T	53	25	4	□ 2,7	□ 2,2			22	AP 2553/102	102	769	5	510	126	11	1.386	
<b>NEU</b> BP 2850-2,5 D/104 T	50	28	3,7	□ 3,1	□ 2,4	∅ 2,5	3,2	22		104	743	5	520	84	11	924	968
JP 3050/104 T	50	28	3,8	□ 2,9	□ 2,4	∅ 2,5	3,2	21	AP 3050/104	104	742	5	520	95	11	1.045	1.100
JP 3050/160 T	50	28	3,9	2,4 x 2,3	2,0 x 1,9	∅ 2,0	3,0	16	AP 3050/160	160	1.142	5	800	85	14	1.190	
JP 3050/230 H	50	28	3,5	1,9 x 1,7	1,5 x 1,3			7	AP 3050/230	230	1.642	5	1.150	150	11	1.650	



**H:** Hohe Ausführung  
**P:** Mit Plugboden  
**T:** Mit Transportsicherung

Standardfarben | Sonderfarben auf Anfrage



Passende Aushebeplatten > 86

# ECO | BP | JP | Jungpflanzen- und Baumschulpaletten



JP 3040/12 M



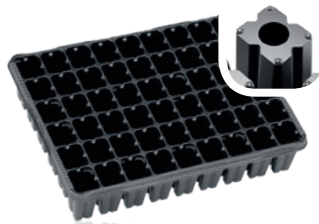
JP 3040/20 F\*



JP 3040/20 H



JP 3040/35



JP 3040/54 H



JP 3040/54 P



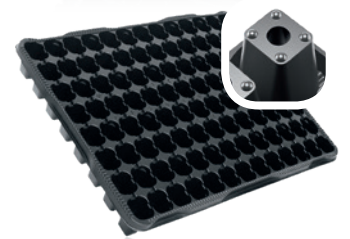
JP 3040/80 H



JP 3040/80 P



JP 3040/104 H



JP 3040/104

Bezeichnung								ml			m <sup>2</sup>						
	A cm	B cm	C cm	A cm	B cm	D cm	E cm							120	80		
JP 3040/12 M	38	28	8	∅ 8,8	∅ 6,6			340	AP 3040/12	12	112	6	72	144	14	2.016	
JP 3040/20 F*	38	28	8,5	6,6x6,3	4,2x4,0			233	AP 3040/20	20	184	6	120	60	14	840	
JP 3040/20 H	38	28	7,7	6,5x6,3	4,4x4,2			195	AP 3040/20	20	188	6	120	164	14	2.296	
JP 3040/35	35,5	27,5	7,5	∅ 4,5	∅ 3,4			86	AP 3040/35	35	358	6	210	95	11	1.045	
JP 3040/54 H	37	28	7,3	4,7 x 3,8	3,0 x 2,5			74	AP 3040/54	54	521	6	324	160	11	1.760	
JP 3040/54 P	37	28	5,8	4,0 x 3,6	2,8 x 2,5			59	AP 3040/54	54	521	6	324	220	11	2.420	
JP 3040/80 H	37	28	6,1	3,3 x 3,1	2,3 x 2,1			39	AP 3040/80 H	80	772	6	480	160	11	1.760	
JP 3040/80 P	37	28	4,2	□ 2,8	□ 2,1			28	AP 3040/80 H	80	772	6	480	220	11	2.420	
JP 3040/104 H	37	28	6,1	3,1 x 2,5	2,1 x 1,5			27	AP 3040/104	104	1.003	6	624	160	11	1.760	
JP 3040/104	37	28	4,2	2,5 x 2,3	1,8 x 1,6			18	AP 3040/104	104	1.003	6	624	220	11	2.420	



- F:** Extra hohe Ausführung
- H:** Hohe Ausführung
- M:** Mittlere Höhe
- P:** Mit Plugboden
- \* Mehrwegausführung

Standardfarben | Sonderfarben auf Anfrage



Passende Ausbebeplatten > 86

# DAS UNTERNEHMEN

## Entdecken Sie ein erfolgreiches Familienunternehmen: Pöppelmann – Ihr starker Partner.

Seit 1949 hat sich Pöppelmann mit fünf Produktions-Standorten sowie 600 Spritzgussmaschinen, Tiefziehanlagen und Extrudern zu einem der führenden Hersteller in der kunststoffverarbeitenden Industrie entwickelt.

In über 90 Ländern schätzt man die Qualität „made by Pöppelmann“. Und das in ganz unterschiedlichen Branchen: Wir beliefern den kommerziellen Gartenbau mit Pflanztöpfen und Anzuchtssystemen und sind darüber hinaus u.a. Partner vieler Unternehmen aus dem Maschinen- und Apparatebau, der Fahrzeug-, Elektro-, Solar-, Lebensmittel-, Chemie-, Pharma-, Kosmetik- und Medizinindustrie sowie der Oberflächentechnik und der Armaturenindustrie.

- 1** Deutschland, Werk 1: Pöppelmann GmbH & Co. KG – Kunststoffwerk-Werkzeugbau, Löhne
- 2** Frankreich: Plastiques Pöppelmann France S.A.S., Rixheim
- 3** USA: Pöppelmann Plastics USA LLC, Claremont, NC
- 4** Mehr als 2.500 Mitarbeiterinnen und Mitarbeitern weltweit stehen für Produktivität, Qualität und Service.

