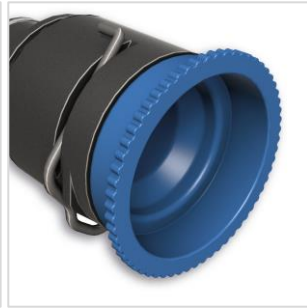


Tapón de cierre VDA - GPN 247

100% reciclado post-consumo

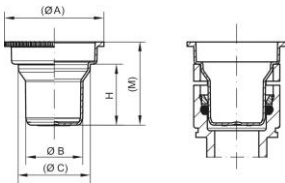


www.bauer-angel.de/112306

Material: PCR-PE

Color estándar: azul reciclado

Funktionsmaße:



Dimensión	Acoplamiento VDA NW	A	B	C	H	M	Número de artículo
GPN 247 NW 6 PCR-PE reciclado azul	6	25	9,9	16	21,3	29,5	247 0006 0000
GPN 247 NW 8 PCR-PE reciclado azul	8	29	12	18	22,7	30,8	247 0008 0000
GPN 247 NW 12 PCR-PE reciclado azul	12	33	15,8	21,1	22,8	31,8	247 0012 0000
GPN 247 NW 16 PCR-PE reciclado azul	16	41	21,9	28,1	27,3	37,3	247 0016 0000
GPN 247 NW 20 PCR-PE reciclado azul	20	45	25,9	32,5	27,3	37,5	247 0020 0000
GPN 247 NW 26 PCR-PE reciclado azul	26	51,4	32	39,1	29,2	39,5	247 0026 0000

Dimensiones en mm*El artículo está compuesto por un 98% de PCR-PE (Post Consumer Recyclate) y un 2% de color basado en un soporte PIR (Post Industrial Recyclate). Encontrará información sobre los materiales, los colores, los dibujos y el uso de nuestros artículos en las páginas 166/167. Para estos artículos, se permiten las desviaciones de color, así como los puntos negros, que no pueden evitarse completamente debido a la tecnología de producción. Recomendamos que se realicen pruebas de funcionamiento antes de la producción en serie.

Unsere Produktvorteile im Überblick:



Ressourcenschonender.
Der eingesetzte Kunststoff besteht aus 100 % Rezyklat



Passender.
Zum Schutz des Anschlussbereiches von VDA-Schnellverschlusskupplungen.

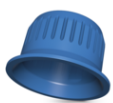


Sauberer.
Produktion nach VDA Band 19 und ISO 16232 im speziell eingerichteten Sauberraum auf Anfrage möglich.



Besser.
Klemmung erfolgt schonend und sicher auf den innenliegenden Dichtungsringen des Connectors.

Folgende Produkte könnten Sie auch interessieren:



GPN 242



GPN 245 Form A



GPN 248