

# QC-Plugs - GPN 245 Type B

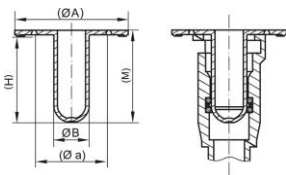
Virgin material



Material: PE-LD

Standard colour: natural

## Functional dimensions:



Dimension	Applicable for SAE couplings NW	Applicable for SAE couplings NW inch	A	a	B	H	M	Article number
GPN 245 QCL 6,35 LDPE nature	6.35	1/4	31,6	20,6	6,35	25,3	26,8	246 0635 0000
GPN 245 QCL 8 LDPE nature	8	5/16	35	21	7,7	26	27,5	246 0008 0000
GPN 245 QCL 9,5 LDPE nature	9.5	3/8	30,8	16,8	9,5	25,8	27,3	246 0095 0000
GPN 245 QCL 10 LDPE nature	10	-	32,8	18,8	9,79	30	31,5	246 0010 0000
GPN 245 QCL 11,11 LDPE nature	11.11	7/16	38	24	11	29,2	30,7	246 1111 0000
GPN 245 QCL 12 LDPE nature	12	-	38	24	11,8	29,2	30,7	246 0012 0000
GPN 245 QCL 19,05 LDPE nature	19.05	3/4	50	36	18,8	28	29,5	246 1905 0000
GPN 245 QCL 25,4 LDPE nature	25.4	1	53,5	39,5	25,4	34	35,5	246 2540 0000

Dimensions in mm Information on materials, colours, drawings and use of our articles can be found on pages 166/167.

## Our product advantages at a glance:



Passender.  
Passend für SAE-Quickconnectoren, angelehnt an SAE J2044.



Abdichtender.  
Innerhalb gewisser Grenzen für Drucktests geeignet.



Sauberer.  
Produktion nach VDA Band 19 und ISO 16232 im speziell eingerichteten Sauberraum auf Anfrage möglich.



Besser.  
Klemmung erfolgt schonend und sicher auf den innenliegenden Dichtungsringen des Connectors.

## The following products might also interest you:



GPN 245 Form A



GPN 210

GPN 240

GPN 241