

# Verschlüsse – GPN 900

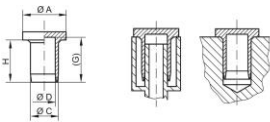
Recycling-Mischung



Material: PCR-PE / PE-LD

Standardfarbe: gelb

## Funktionsmaße:



| Größe   | A    | C    | D    | G    | H    | Artikelnummer |
|---|------|------|------|------|------|---------------|
| GPN 900 A 7 PCR-PE / LDPE schwefelgelb          | 13   | 7,2  | 5,2  | 10,5 | 9    | 900 0070 1073 |
| GPN 900 A 8,5 PCR-PE / LDPE schwefelgelb        | 12   | 8,3  | 6    | 17   | 16   | 900 0085 1073 |
| GPN 900 A 8,9 PCR-PE / LDPE schwefelgelb        | 12   | 8,9  | 5,8  | 10,5 | 9,5  | 900 0089 1073 |
| GPN 900 A 9 PCR-PE / LDPE schwefelgelb          | 11   | 9    | 7,4  | 10,5 | 9,5  | 900 0090 1073 |
| GPN 900 A 10,5 PCR-PE / LDPE schwefelgelb       | 16   | 10,3 | 8    | 16,5 | 15,5 | 900 0105 1073 |
| GPN 900 A 11 PCR-PE / LDPE schwefelgelb         | 16   | 10,8 | 8    | 17   | 15,8 | 900 0110 1073 |
| GPN 900 A 12 PCR-PE / LDPE schwefelgelb         | 18   | 12   | 9,8  | 11,2 | 10   | 900 0120 1073 |
| GPN 900 A 12,5 PCR-PE / LDPE schwefelgelb       | 20   | 12,4 | 10   | 17,6 | 16,2 | 900 0125 1073 |
| GPN 900 A 12,5 X 9,5 PCR-PE / LDPE schwefelgelb | 15   | 12,8 | 11,3 | 10,5 | 9,5  | 900 4315 1073 |
| GPN 900 A 13,5 PCR-PE / LDPE schwefelgelb       | 18   | 13,4 | 11,5 | 10   | 10   | 900 0135 1073 |
| GPN 900 A 14 PCR-PE / LDPE schwefelgelb         | 17   | 14,7 | 11,7 | 10,5 | 9,5  | 900 0140 1073 |
| GPN 900 A 14,5 PCR-PE / LDPE schwefelgelb       | 20   | 14,5 | 11,5 | 21,1 | 20,8 | 900 0145 1073 |
| GPN 900 A 15 PCR-PE / LDPE schwefelgelb         | 20   | 15,2 | 12,8 | 13,7 | 12,7 | 900 0150 1073 |
| GPN 900 A 16,5 PCR-PE / LDPE schwefelgelb       | 22   | 16,6 | 13,5 | 22   | 21   | 900 0165 1073 |
| GPN 900 A 16,5 X 9 PCR-PE / LDPE schwefelgelb   | 24   | 16,6 | 13,5 | 10,5 | 9    | 900 1659 1073 |
| GPN 900 A 16,9 PCR-PE / LDPE schwefelgelb       | 20   | 17   | 14,5 | 10,5 | 9,5  | 900 0169 1073 |
| GPN 900 A 17 PCR-PE / LDPE schwefelgelb         | 20   | 17   | 14,5 | 25,5 | 24   | 900 0170 1073 |
| GPN 900 A 18,5 PCR-PE / LDPE schwefelgelb       | 28   | 18,4 | 15,5 | 26   | 25   | 900 0185 1073 |
| GPN 900 A 18,5 X 21 PCR-PE / LDPE schwefelgelb  | 21   | 18,4 | 15,5 | 26   | 25   | 900 1852 1073 |
| GPN 900 A 19 PCR-PE / LDPE schwefelgelb         | 25   | 18,9 | 16,5 | 11   | 10,5 | 900 0190 1073 |
| GPN 900 A 19,5 PCR-PE / LDPE schwefelgelb       | 21,5 | 19,3 | 17,4 | 10,5 | 9,5  | 900 0195 1073 |
| GPN 900 A 20 PCR-PE / LDPE schwefelgelb         | 28   | 20,2 | 17,8 | 21,5 | 21   | 900 0200 1073 |
| GPN 900 A 21 PCR-PE / LDPE schwefelgelb         | 22   | 20,7 | 17,7 | 10,5 | 9,5  | 900 0210 1073 |
| GPN 900 A 21 X 16 PCR-PE / LDPE schwefelgelb    | 22,5 | 21   | 18,6 | 16   | 16   | 900 2116 1073 |
| GPN 900 A 22,5 PCR-PE / LDPE schwefelgelb       | 25   | 22,5 | 19,7 | 12,5 | 12   | 900 0225 1073 |
| GPN 900 A 24 PCR-PE / LDPE schwefelgelb         | 28   | 23,9 | 20,3 | 29,5 | 29   | 900 0240 1073 |
| GPN 900 A 24,5 PCR-PE / LDPE schwefelgelb       | 32   | 24,5 | 21,2 | 10,5 | 10   | 900 0245 1073 |
| GPN 900 A 24,5 X 25 PCR-PE / LDPE schwefelgelb  | 26   | 24,6 | 21,5 | 26   | 25   | 900 4322 1073 |
| GPN 900 A 24,7 PCR-PE / LDPE schwefelgelb       | 29   | 24,7 | 23,1 | 32   | 31,5 | 900 0247 1073 |
| GPN 900 A 25,5 PCR-PE / LDPE schwefelgelb       | 28   | 25,5 | 22,3 | 18,5 | 17   | 900 0255 1073 |
| GPN 900 A 27 PCR-PE / LDPE schwefelgelb         | 31   | 27   | 24,8 | 21,8 | 20,5 | 900 0270 1073 |
| GPN 900 A 28,5 PCR-PE / LDPE schwefelgelb       | 32   | 28,4 | 26   | 10   | 9,5  | 900 0285 1073 |
| GPN 900 A 30 PCR-PE / LDPE schwefelgelb         | 33   | 30   | 27,3 | 20,5 | 19   | 900 0300 1073 |
| GPN 900 A 31 PCR-PE / LDPE schwefelgelb         | 34   | 31   | 28   | 10,5 | 9,5  | 900 0310 1073 |
| GPN 900 A 32 PCR-PE / LDPE schwefelgelb         | 36   | 32,5 | 29,6 | 22,5 | 21   | 900 0320 1073 |
| GPN 900 A 33 PCR-PE / LDPE schwefelgelb         | 37   | 32,8 | 29,4 | 20   | 19   | 900 0330 1073 |
| GPN 900 A 39 PCR-PE / LDPE schwefelgelb         | 47   | 38,8 | 35,4 | 22   | 21   | 900 0390 1073 |
| GPN 900 A 41 PCR-PE / LDPE schwefelgelb         | 43   | 40,5 | 37,5 | 11   | 9,5  | 900 0410 1073 |

|   |      |      |      |      |     |               |
|---|------|------|------|------|-----|---------------|
| GPN 900 A 45 PCR-PE / LDPE schwefelgelb | 50   | 44,8 | 41,4 | 20   | 19  | 900 0450 1073 |
| GPN 900 A 51 PCR-PE / LDPE schwefelgelb | 53,5 | 51   | 48,3 | 25,5 | 24  | 900 0510 1073 |
| GPN 900 A 52 PCR-PE / LDPE schwefelgelb | 54,5 | 52   | 49   | 10,5 | 9,5 | 900 0520 1073 |
| GPN 900 A 64 PCR-PE / LDPE schwefelgelb | 69   | 64   | 61,5 | 30,5 | 29  | 900 0640 1073 |
| GPN 900 A 69 PCR-PE / LDPE schwefelgelb | 72   | 69,5 | 66,5 | 29,5 | 29  | 900 0690 1073 |
| GPN 900 A 76 PCR-PE / LDPE schwefelgelb | 80   | 76   | 70   | 20,5 | 20  | 900 0760 1073 |

Maße in mm. Informationen zu Werkstoffen, Farben, Zeichnungen und Verwendung unserer Artikel finden Sie auf der Website und auf den Katalogseiten 166/167.  
 \*Der Artikel besteht aus einer Mischung von PCR (Post Consumer Rezyklat) und Neuware PE-LD (Polyethylen). Bei diesen Artikeln sind Farbabweichungen sowie fertigungstechnisch nicht vollständig zu vermeidende schwarze Punkte zulässig. Wir empfehlen, vor Serieneinsatz Funktionstests durchzuführen.

## Unsere Produktvorteile im Überblick:



**Vielseitiger.**  
 Zylindrischer Verschluss –  
 universell einsetzbar als Stopfen  
 oder Kappe.



**Sauberer.**  
 Produktion nach VDA Band 19 und ISO 16232  
 im speziell eingerichteten Sauberraum auf  
 Anfrage möglich.



**Ressourcenschonender.**  
 Mischung aus Post-Consumer-  
 Rezyklat und Neuware

## Folgende Produkte könnten Sie auch interessieren:



GPN 300 F



GPN 200 Form A

GPN 211