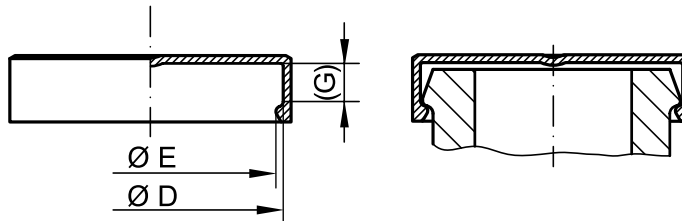


# GPN 690

**Kostenlose Erprobungsmuster:**

+49 4442 982-9100  
[poeppelmann.com/de/gpn690](http://poeppelmann.com/de/gpn690)



**Standardfarbe:** gelb

**Material:** PE-LD, PE-LLD (ab GPN 690/6006)

Maße in mm

Artikel	Maße			Bestell-Nr.
	D	E	(G)	
GPN 690 / 3001	30,2	29,4	6,9	690 3001 0000
GPN 690 / 6001	31,7	30,9	7,9	690 6001 0000
GPN 690 / 3002	38,1	37,3	6,9	690 3002 0000
GPN 690 / 6002	41,3	40,5	8,9	690 6002 0000
GPN 690 / 3003	44,4	43,6	8,1	690 3003 0000
GPN 690 / 6003	47,4	46,4	9,5	690 6003 0000
GPN 690 / 3004	50,8	50	8,1	690 3004 0000
GPN 690 / 6004	54	53,2	10,4	690 6004 0000
GPN 690 / 3005	60,3	59,5	8,1	690 3005 0000
GPN 690 / 6005	63,5	62,5	12,7	690 6005 0000
GPN 690 / 3006	71,4	70,6	9,7	690 3006 0000
GPN 690 / 6006	79,4	78,6	12,7	690 6006 0000
GPN 690 / 0090	90,3	88,3	9	690 0090 0000
GPN 690 / 0106	106	104	10	690 0106 0000
GPN 690 / 0125	125	123	11	690 0125 0000
GPN 690 / 0150	150	148	12	690 0150 0000
GPN 690 / 0213	213	211	16	690 0213 0000



### Passender.

Zum Schutz von SAE-Flanschbunden.



### Besser.

Auch für Rohrenden und Schlauchanschlüsse geeignet. Umlaufende Wulst sorgt für einen festen Sitz bei einfacher Handhabung.

Informationen zu Werkstoffen, Farben, Zeichnungen und Verwendung unserer Artikel finden Sie auf den Seiten 124/125.

## Richtwerte für die Anwendung bei SAE-Flanschen

Druckstufe 3000 PSI (210 bar) Nennweite		Artikel	Druckstufe 6000 PSI (420 bar) Nennweite		Artikel
12	1/2	GPN 690 / 3001	12	1/2	GPN 690 / 6001
20	3/4	GPN 690 / 3002	20	3/4	GPN 690 / 6002
25	1	GPN 690 / 3003	25	1	GPN 690 / 6003
32	1 1/4	GPN 690 / 3004	32	1 1/4	GPN 690 / 6004
40	1 1/2	GPN 690 / 3005	40	1 1/2	GPN 690 / 6005
50	2	GPN 690 / 3006	50	2	GPN 690 / 6006

Diese Anwendungstabelle stellt Richtwerte dar. Gern senden wir Ihnen kostenlose Erprobungsmuster.

Die nebenstehenden Ausführungen wurden speziell zur Abdeckung von SAE-Flanschen entwickelt. Druckstufen: 3000 PSI und 6000 PSI.

**Folgendes Produkt könnte Sie auch interessieren: GPN 640**