

QC-Stopfen – GPN 245 Form B

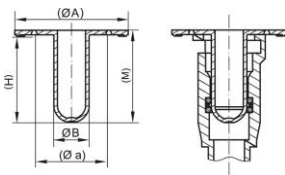
Neuware



Material: PE-LD

Standardfarbe: natur

Funktionsmaße:



Größe	SAE-Kupplung NW mm	SAE-Kupplung NW Zoll	A	a	B	H	M	Artikelnummer
GPN 245 QCL 6,35 LDPE natur	6.35	1/4	31,6	20,6	6,35	25,3	26,8	246 0635 0000
GPN 245 QCL 8 LDPE natur	8	5/16	35	21	7,7	26	27,5	246 0008 0000
GPN 245 QCL 9,5 LDPE natur	9.5	3/8	30,8	16,8	9,5	25,8	27,3	246 0095 0000
GPN 245 QCL 10 LDPE natur	10	-	32,8	18,8	9,79	30	31,5	246 0010 0000
GPN 245 QCL 11,11 LDPE natur	11.11	7/16	38	24	11	29,2	30,7	246 1111 0000
GPN 245 QCL 12 LDPE natur	12	-	38	24	11,8	29,2	30,7	246 0012 0000
GPN 245 QCL 19,05 LDPE natur	19.05	3/4	50	36	18,8	28	29,5	246 1905 0000
GPN 245 QCL 25,4 LDPE natur	25.4	1	53,5	39,5	25,4	34	35,5	246 2540 0000

Maße in mm. Informationen zu Werkstoffen, Farben, Zeichnungen und Verwendung unserer Artikel finden Sie auf der Website und auf den Katalogseiten 166/167.

Unsere Produktvorteile im Überblick:



Passender.
Passend für SAE-
Quickconnectoren,
angelehnt an SAE J2044.



Abdichtender.
Innerhalb gewisser
Grenzen für
Drucktests geeignet.



Sauberer.
Produktion nach VDA Band 19
und ISO 16232 im speziell
eingerichteten Sauberraum auf
Anfrage möglich.



Besser.
Klemmung erfolgt schonend
und sicher auf den
innenliegenden
Dichtungsringen des
Connectors.

Folgende Produkte könnten Sie auch interessieren:



GPN 245 Form A



GPN 210

GPN 240

GPN 241