

Dichtstopfen – GPN 735

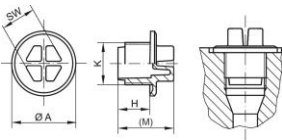
Neuware



Material: PA 6

Standardfarbe: gelb

Funktionsmaße:



Größe	K	A	H	M	SW	Artikelnummer
GPN 735 M 8 X 1 PA 6 schwefelgelb	M 8 x 1	12,2	8	15	7	735 0810 0000
GPN 735 M 10 X 1 PA 6 schwefelgelb	M 10 x 1	14,2	8	15	7	735 1010 0000
GPN 735 M 12 X 1,5 PA 6 schwefelgelb	M 12 x 1,5	17,2	11	18	10	735 1215 0000
GPN 735 M 14 X 1,5 PA 6 schwefelgelb	M 14 x 1,5	19,2	11	19	10	735 1415 0000
GPN 735 M 16 X 1,5 PA 6 schwefelgelb	M 16 x 1,5	22	11	21	13	735 1615 0000
GPN 735 M 18 X 1,5 PA 6 schwefelgelb	M 18 x 1,5	24	11	21	13	735 1815 0000
GPN 735 M 20 X 1,5 PA 6 schwefelgelb	M 20 x 1,5	26	11	21	15	735 2015 0000
GPN 735 M 22 X 1,5 PA 6 schwefelgelb	M 22 x 1,5	27,2	11	21	15	735 2215 0000
GPN 735 M 24 X 1,5 PA 6 schwefelgelb	M 24 x 1,5	31,5	12	22	15	735 2415 0000
GPN 735 M 26 X 1,5 PA 6 schwefelgelb	M 26 x 1,5	32	13,5	23,5	19	735 2615 0000
GPN 735 M 27 X 2 PA 6 schwefelgelb	M 27 x 2	32,3	11	21	19	735 2720 0000
GPN 735 M 33 X 2 PA 6 schwefelgelb	M 33 x 2	40,4	13,5	23,5	24	735 3320 0000
GPN 735 M 42 X 2 PA 6 schwefelgelb	M 42 x 2	50	13,5	24,5	24	735 4220 0000
GPN 735 M 48 X 2 PA 6 schwefelgelb	M 48 x 2	55,4	13,5	24,5	30	735 4820 0000
GPN 735 M 60 X 2 PA 6 schwefelgelb	M 60 x 2	68,5	13,5	24,5	30	735 6020 0000
GPN 735 G 1/4 PA 6 schwefelgelb	G 1/4	19,2	7,5	15	10	735 0658 0000
GPN 735 G 3/8 PA 6 schwefelgelb	G 3/8	22,2	7,5	17,5	13	735 0659 0000
GPN 735 G 1/2 PA 6 schwefelgelb	G 1/2	27,2	9,5	19,5	15	735 0660 0000
GPN 735 G 3/4 PA 6 schwefelgelb	G 3/4	32,3	9,5	19,5	19	735 0661 0000
GPN 735 G 1 PA 6 schwefelgelb	G 1	40	11,5	21,5	24	735 0662 0000
GPN 735 G 1 1/4 PA 6 schwefelgelb	G 1 1/4	50,4	11,5	22,5	24	735 0663 0000
GPN 735 G 1 1/2 PA 6 schwefelgelb	G 1 1/2	55,4	11,5	22,5	30	735 0664 0000
GPN 735 9/16 - 18 UNF PA 6 schwefelgelb	9/16 - 18 UNF	17,8	11	18	10	735 2442 0000

Maße in mm. Informationen zu Werkstoffen, Farben, Zeichnungen und Verwendung unserer Artikel finden Sie auf der Website und auf den Katalogseiten 166/167.

Unsere Produktvorteile im Überblick:



Passender.
Passend für
Einschraublöcher nach
DIN 3852-1, DIN ISO
6149-1.



Abdichtender.
Umlaufende Dichtlippe (keine
Formtrennung!) verhindert
innerhalb gewisser Grenzen das



Robuster.
Hergestellt aus
hochwertigem,
schlagzähem
Polyamid.



Besser.
Montage erfolgt durch
Schraubendreher oder
maschinell mit einem
Spezialschlüssel.

Eindringen und Austreten von
Flüssigkeiten.

Folgende Produkte könnten Sie auch interessieren:



GPN 737



GPN 700



GPN 551