

# Universalschutz – GPN 610

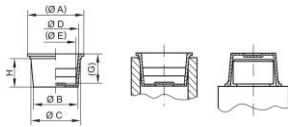
Neuware



Material: PE-LD

Standardfarbe: gelb

## Funktionsmaße:



Größe	A	B	C	D	E	G	H	Artikelnummer
GPN 610 U 1 LDPE schwefelgelb	10	4,4	6,2	4,6	2,8	10,8	10	610 0001 0000
GPN 610 U 2 LDPE schwefelgelb	11	6	7,8	6,2	4,4	10,8	10	610 0002 0000
GPN 610 U 3 LDPE schwefelgelb	13	7,6	9,4	7,8	6	10	10	610 0003 0000
GPN 610 U 4 LDPE schwefelgelb	14	8,4	10,2	8,6	6,8	10	10	610 0004 0000
GPN 610 U 5 LDPE schwefelgelb	14	9,2	11	9,3	7,5	10	10	610 0005 0000
GPN 610 U 6 LDPE schwefelgelb	15	9,9	11,7	10,1	8,3	10	10	610 0006 0000
GPN 610 U 7 LDPE schwefelgelb	16	10,6	12,4	10,8	9	10	10	610 0007 0000
GPN 610 U 8 LDPE schwefelgelb	17	11,3	13,1	11,2	9,5	10	10	610 0008 0000
GPN 610 U 9 LDPE schwefelgelb	18	12,2	14,1	12,5	10,4	12	12	610 0009 0000
GPN 610 U 10 LDPE schwefelgelb	18	12,5	14,6	13,3	11,2	12	12	610 0010 0000
GPN 610 U 11 LDPE schwefelgelb	19	13,5	15,6	14	11,9	12	12	610 0011 0000
GPN 610 U 12 LDPE schwefelgelb	19	14	16,1	14,5	12,4	12	12	610 0012 0000
GPN 610 U 13 LDPE schwefelgelb	21	15	17	15,5	13,2	13	13	610 0013 0000
GPN 610 U 14 LDPE schwefelgelb	22	16,3	18,6	17	14,7	13	13	610 0014 0000
GPN 610 U 15 LDPE schwefelgelb	22	17,3	19,4	17,6	15,5	13	13	610 0015 0000
GPN 610 U 16 LDPE schwefelgelb	24	17,5	20,1	18,5	15,9	15	15	610 0016 0000
GPN 610 U 17 LDPE schwefelgelb	25	18,4	21	19,4	16,8	15	15	610 0017 0000
GPN 610 U 18 LDPE schwefelgelb	25	19	21,6	20	17,4	15	15	610 0018 0000
GPN 610 U 19 LDPE schwefelgelb	27	20,4	23,2	21,6	18,8	16	16	610 0019 0000
GPN 610 U 20 LDPE schwefelgelb	28	20,7	23,5	21,9	19,1	16	16	610 0020 0000
GPN 610 U 21 LDPE schwefelgelb	29	22,2	24,8	23	20,4	16	16	610 0021 0000
GPN 610 U 22 LDPE schwefelgelb	30	23,2	26,3	24,4	21,2	18	18	610 0022 0000
GPN 610 U 23 LDPE schwefelgelb	32	24,5	27,8	26,2	22,9	19	19	610 0023 0000
GPN 610 U 24 LDPE schwefelgelb	33	25,5	29,2	27,7	23,7	19	19	610 0024 0000
GPN 610 U 241 LDPE schwefelgelb	33	26,4	30,4	28,9	24,9	19	19	610 0241 0000
GPN 610 U 25 LDPE schwefelgelb	35	27,8	31,1	29,5	26,2	19	19	610 0025 0000
GPN 610 U 26 LDPE schwefelgelb	37	29,8	32,6	31,1	28,3	16	16	610 0026 0000
GPN 610 U 27 LDPE schwefelgelb	38	31,4	35,1	32,8	29,7	21	21	610 0027 0000
GPN 610 U 28 LDPE schwefelgelb	41	33,3	37,1	35,5	31,7	22	22	610 0028 0000
GPN 610 U 29 LDPE schwefelgelb	45	36,7	40,5	39	35,2	22	22	610 0029 0000
GPN 610 U 291 LDPE schwefelgelb	45	38,4	40,7	39,2	36,9	13	13	610 0291 0000
GPN 610 U 30 LDPE schwefelgelb	48	38,2	43	41,4	36,6	23	23	610 0030 0000
GPN 610 U 31 LDPE schwefelgelb	48	39,6	42,9	41,3	38	19	19	610 0031 0000
GPN 610 U 32 LDPE schwefelgelb	49	41,4	44,7	43	39,7	19	19	610 0032 0000
GPN 610 U 33 LDPE schwefelgelb	51	44,4	47,7	46,1	42,8	19	19	610 0033 0000
GPN 610 U 34 LDPE schwefelgelb	54	45,2	49,6	48	43,6	25	25	610 0034 0000
GPN 610 U 35 LDPE schwefelgelb	55	46,6	51	48,7	45,2	25	25	610 0035 0000
GPN 610 U 36 LDPE schwefelgelb	62	52,5	56,9	55,2	50,8	25	25	610 0036 0000

GPN 610 U 37 LDPE schwefelgelb	65	54	59,3	57,8	52,5	25	25	610 0037 0000
GPN 610 U 38 LDPE schwefelgelb	65	54,2	58,6	57	52,6	25	25	610 0038 0000
GPN 610 U 39 LDPE schwefelgelb	67	58,8	62,8	61,1	56,7	25	25	610 0039 0000
GPN 610 U 40 LDPE schwefelgelb	71	60,7	67,1	64,3	57,5	28,5	29	610 0040 0000
GPN 610 U 41 LDPE schwefelgelb	75	67,1	70,4	68,7	65,4	19	19	610 0041 0000
GPN 610 U 42 LDPE schwefelgelb	83	72,4	75,7	74,1	70,8	19	19	610 0042 0000
GPN 610 U 43 LDPE schwefelgelb	92	84,5	87,8	85	82,4	18,5	19	610 0043 0000

Maße in mm. Informationen zu Werkstoffen, Farben, Zeichnungen und Verwendung unserer Artikel finden Sie auf der Website und auf den Katalogseiten 166/167. Diese Anwendungstabelle stellt Richtwerte dar. Gern senden wir Ihnen kostenlose Erprobungsmuster. Für Bolzen, Stifte und Rohrenden bitte nach den Funktionsmaßen D und E auswählen. Diese Anwendungstabelle stellt Richtwerte dar. Gern senden wir Ihnen kostenlose Erprobungsmuster. Für Öffnungen und Bohrungen ohne Gewinde bitte nach den Funktionsmaßen B und C auswählen.

## Unsere Produktvorteile im Überblick:



**Vielseitiger.**

Universell einsetzbar als Stopfen oder Kappe. Die Konizität eignet sich bestens zur Überbrückung von Toleranzen.



**Sauberer.**

Produktion nach VDA Band 19 und ISO 16232 im speziell eingerichteten Sauberraum auf Anfrage möglich.



**Besser.**

Zum Verschließen von Bohrungen und Innengewinden oder zum Schutz von Bolzen und Außengewinden.

## Folgende Produkte könnten Sie auch interessieren:



GPN 615