

# QC-zátky - GPN 245 Typ B

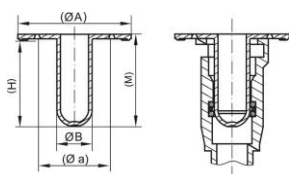
Recyklovaná směs



Materiál: PCR-PE / PE-LD

Standardní barva: žlutá

## Funkční rozměry:



Rozměr	Platí pro spoje SAE NW	Použitelné pro spoje SAE NW palec	A	a	B	H	M	Číslo článku
GPN 245 QCL 6,35 PCR-PE / LDPE žlutá	6.35	1/4	31,6	20,6	6,35	25,3	26,8	246 0635 1073
GPN 245 QCL 9,5 PCR-PE / LDPE žlutá	9.5	3/8	30,8	16,8	9,5	25,8	27,3	246 0095 1073
GPN 245 QCL 10 PCR-PE / LDPE žlutá	10	-	32,8	18,8	9,79	30	31,5	246 0010 1073
GPN 245 QCL 12 PCR-PE / LDPE žlutá	12	-	38	24	11,8	29,2	30,7	246 0012 1073
GPN 245 QCL 19,05 PCR-PE / LDPE žlutá	19.05	3/4	50	36	18,8	28	29,5	246 1905 1073
GPN 245 QCL 25,4 PCR-PE / LDPE žlutá	25.4	1	53,5	39,5	25,4	34	35,5	246 2540 1073

Rozměry v mm Informace o materiálech, barvách, výkresech a použití našich výrobků najdete na stranách 166/167.

\*Výrobek se skládá ze směsi PCR (recyklátu po spotřebě) a panenského PE-LD (polyethylenu). U těchto výrobků jsou přípustné barevné odchylky a černé tečky, kterým se nelze zcela vyhnout z důvodu technologie výroby. Před sériovou výrobou doporučujeme provést funkční testy.

## Přehled výhod našich produktů:



Passender.  
Passend für SAE-Quickconnectoren, angelehnt an SAE J2044.



Abdichtender.  
Innerhalb gewisser Grenzen für Drucktests geeignet.



Sauberer.  
Produktion nach VDA Band 19 und ISO 16232 im speziell eingerichteten Sauberraum auf Anfrage möglich.



Besser.  
Klemmung erfolgt schonend und sicher auf den innenliegenden Dichtungsringen des Connectors.



Ressourcenschonender.  
Mischung aus Post-Consumer-Rezyklat und Neeware

## Následující produkty by vás také mohly zajímat:



GPN 245 Form A



GPN 210

GPN 240

GPN 241